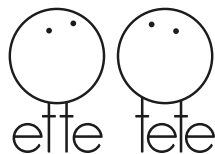
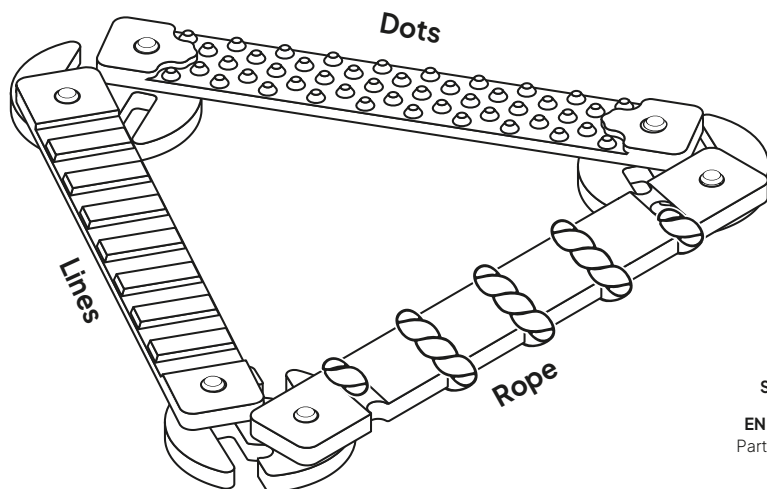


TipiToo MINI



Double-sided Balance Beam



COMPANY: **Snores Ltd**
VAT ID: LV40203014965
Address: "Barzi", Tinuzu reg.,
Ogre county, LV-5015, Latvia
Customer service:
+371 25704040
(8:00-17:00 CET)
support@ettetete.com
www.ettetete.com



**European
Standard:
Safety of toys**

EN 71-1:2018-12

Part 1: Mechanical
and physical
properties

EN 71-2:2021-02

Part 2: Flammability

EN 71-3:2019+A1:2021

Part 3: Migration
of certain elements

EN 71-8:2018-03

Part 8: Activity toys
for domestic use

EN 71-9:2005+A1:2007

Part 9: Safety of toys
Organic chemical compounds

ASTM F963-17

Standard Consumer Safety
Specification for Toy Safety

Canada Consumer Product Safety Act

Toys Regulations, SOR/2011-17

Consumer Products Containing Lead
Regulations, SOR/2018-83



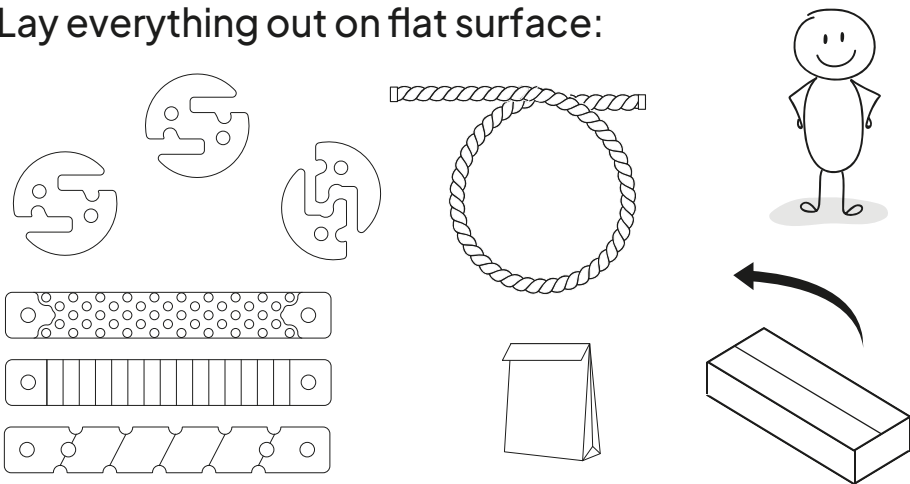
ASTM INTERNATIONAL

Tools needed:

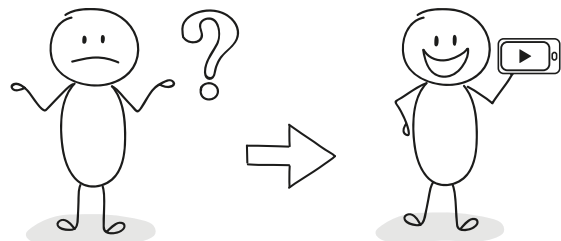
CONSTRUCTION BY ADULTS!

05.04.2024. Rev.4

Layout everything out on flat surface:



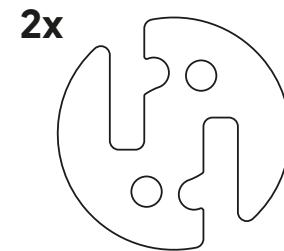
For video instructions look in Ette Tete Youtube account:



ettetete.com
support@ettetete.com

PART LIST

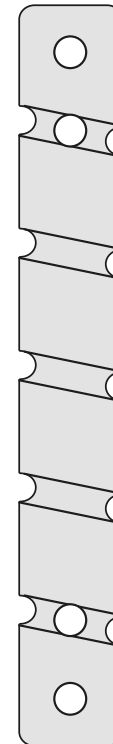
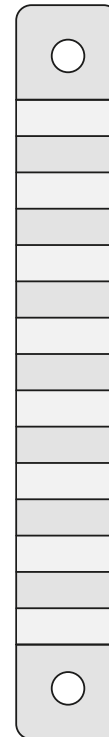
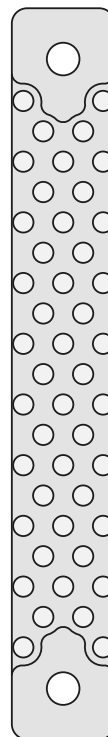
1x PZ2



1x

1x

1x



6x



2x



1x

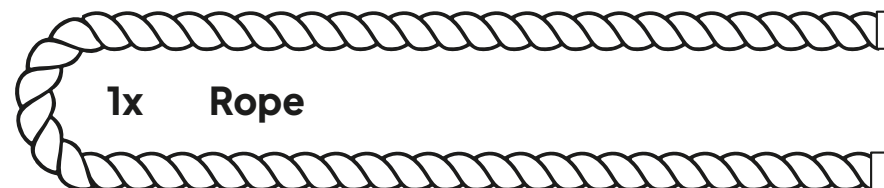
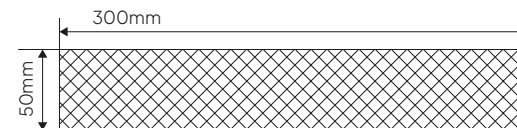


4x

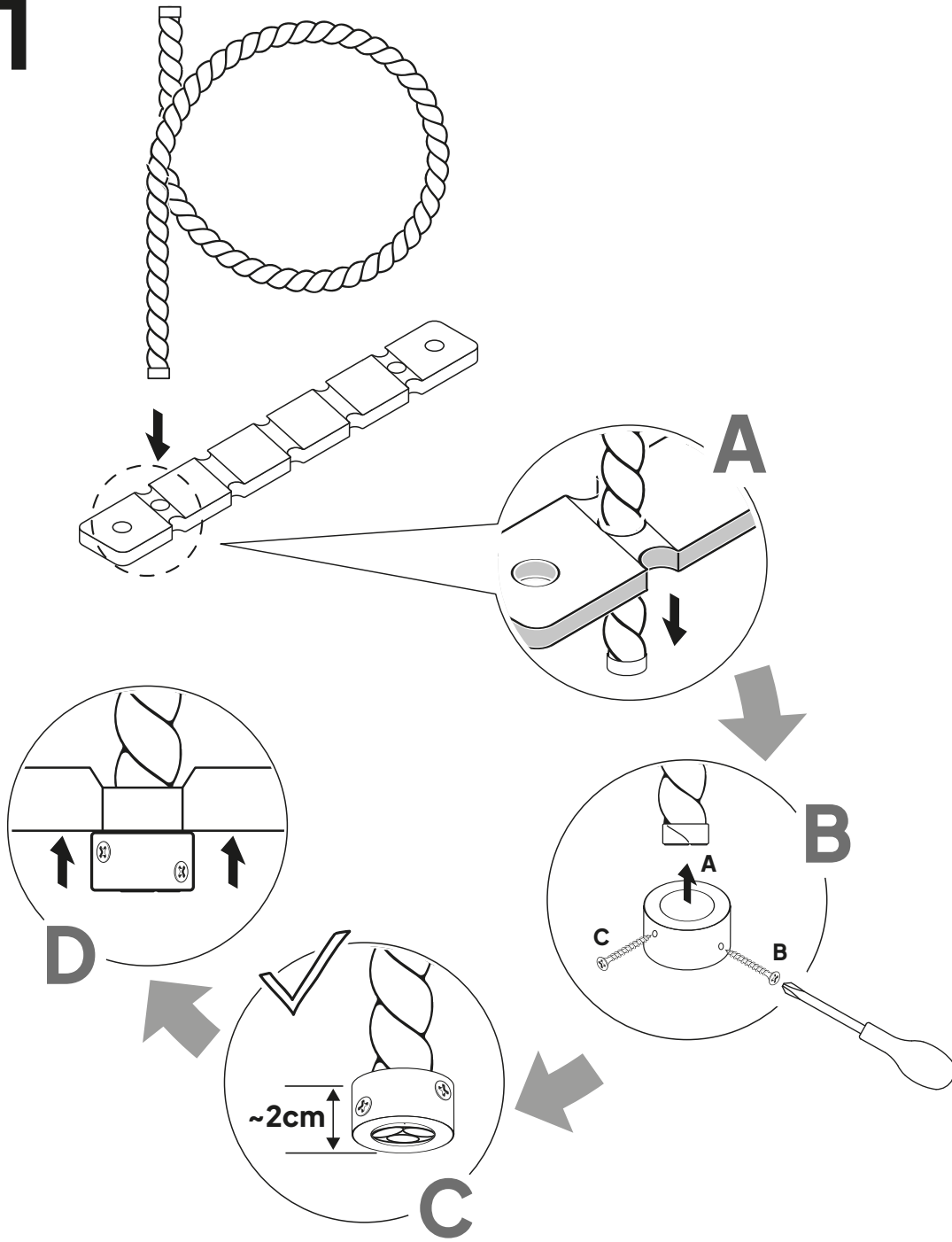
3.5x30 mm



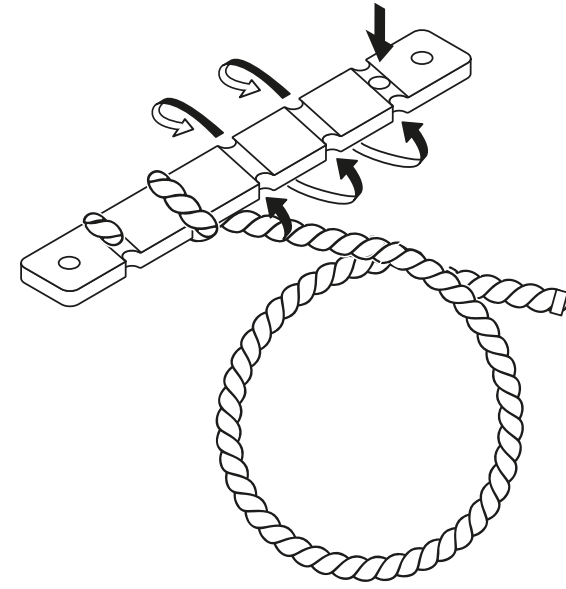
1x
Anti-slip tape
50x300mm
~2 x 12 in



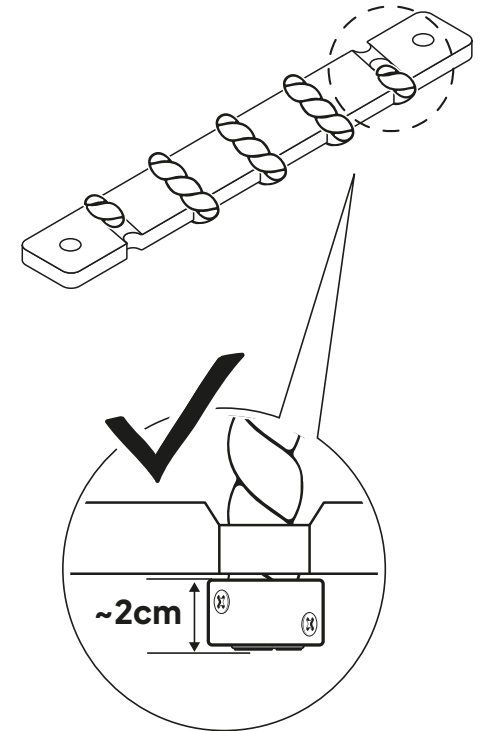
1



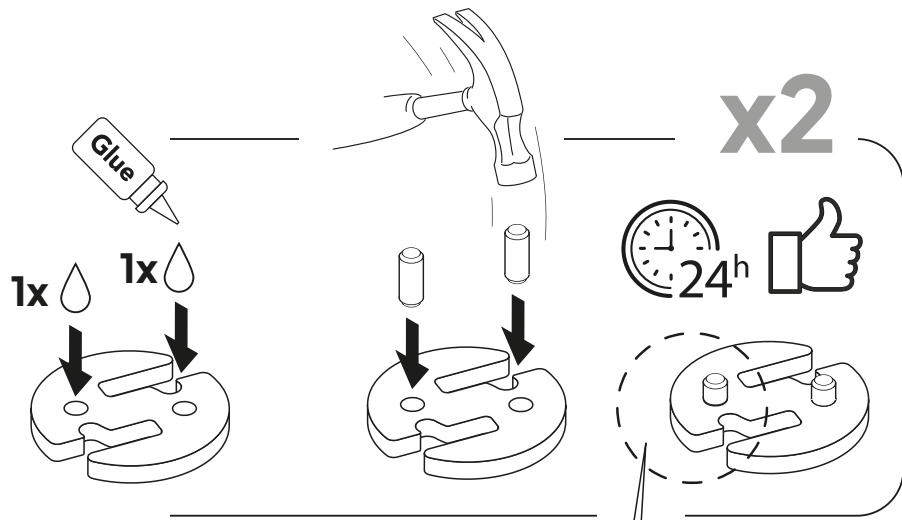
2



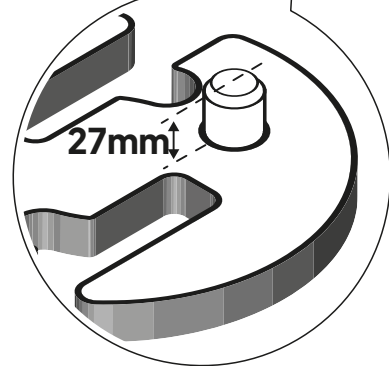
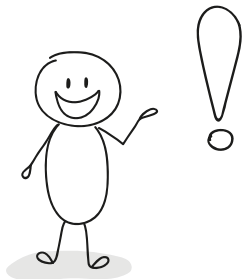
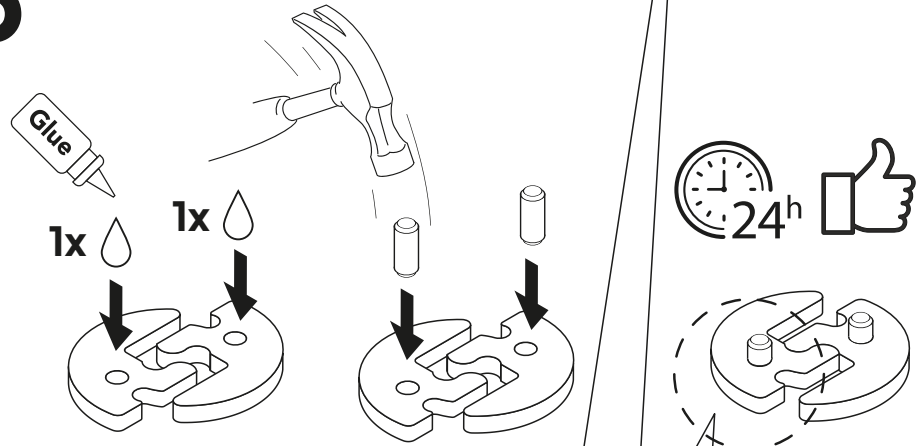
3



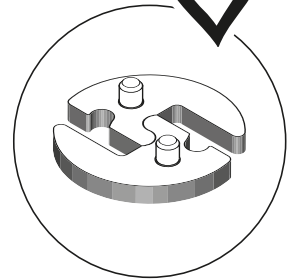
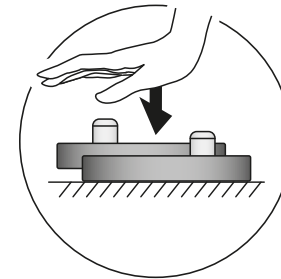
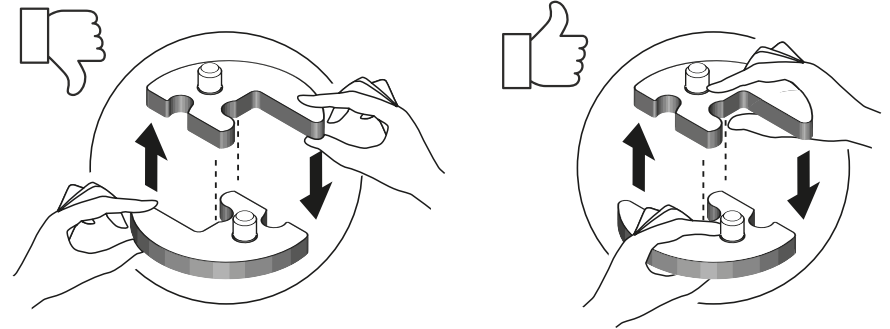
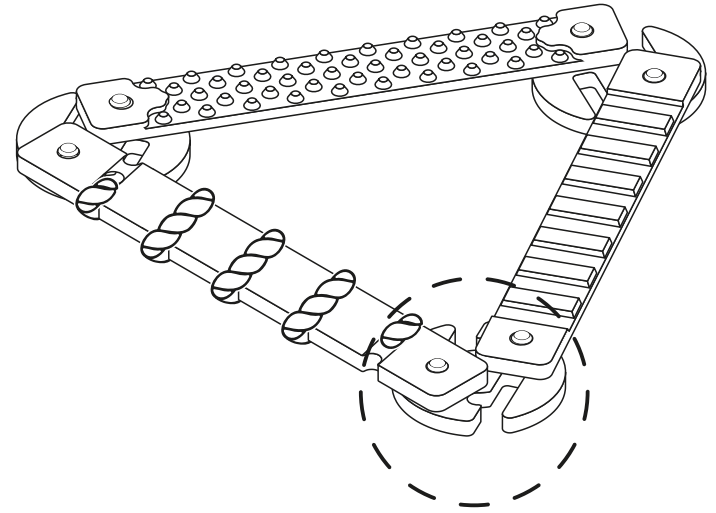
4



5

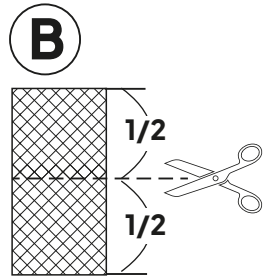
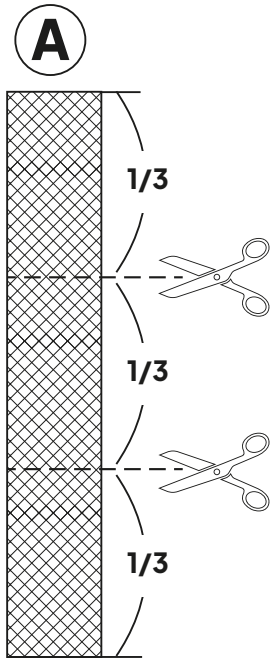


6

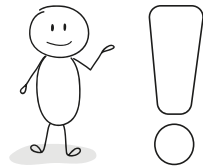


7 Anti-slip tape

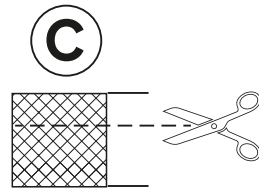
Suggested placement



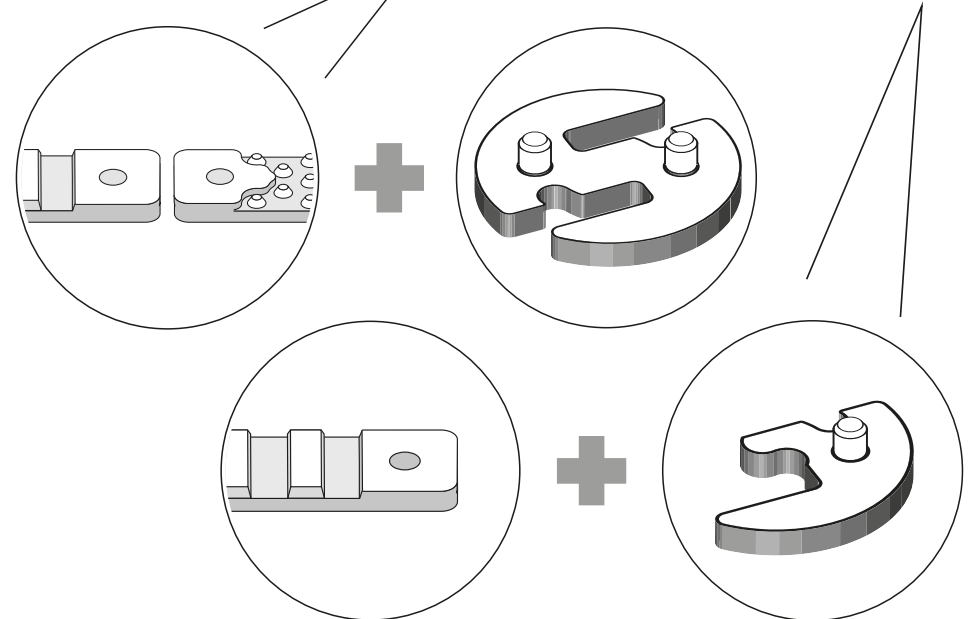
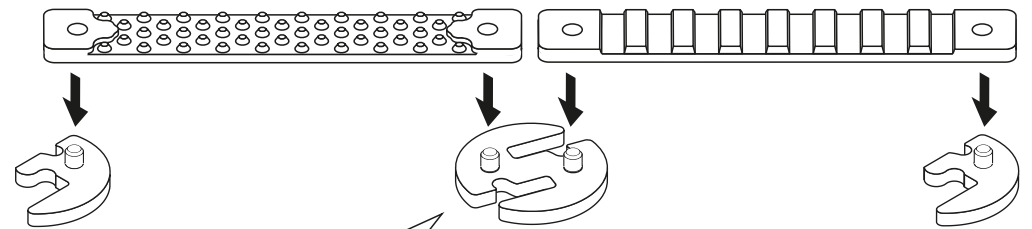
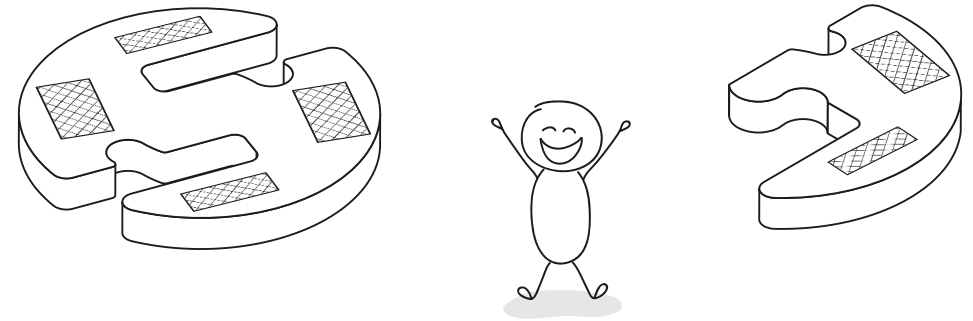
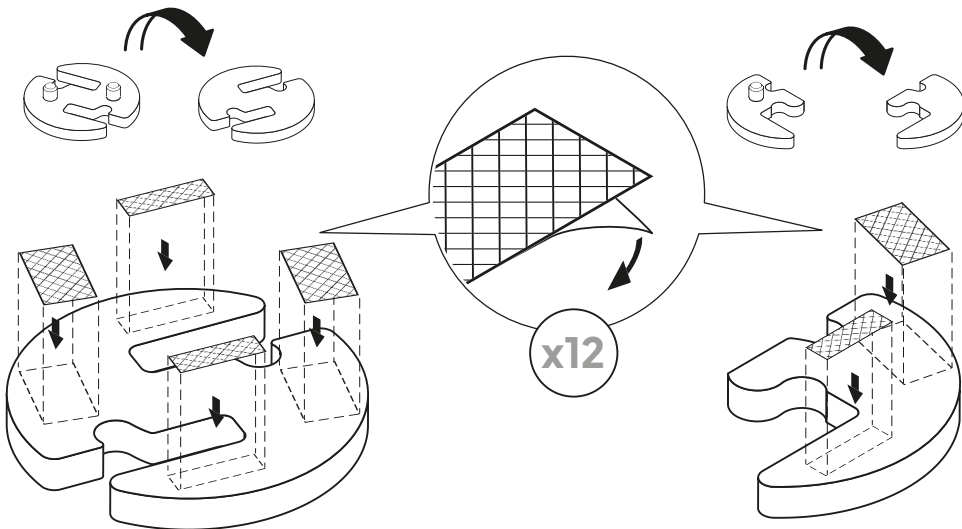
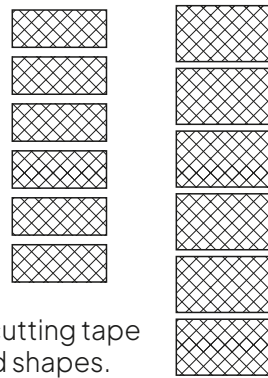
3x
50x100mm
2x4 in

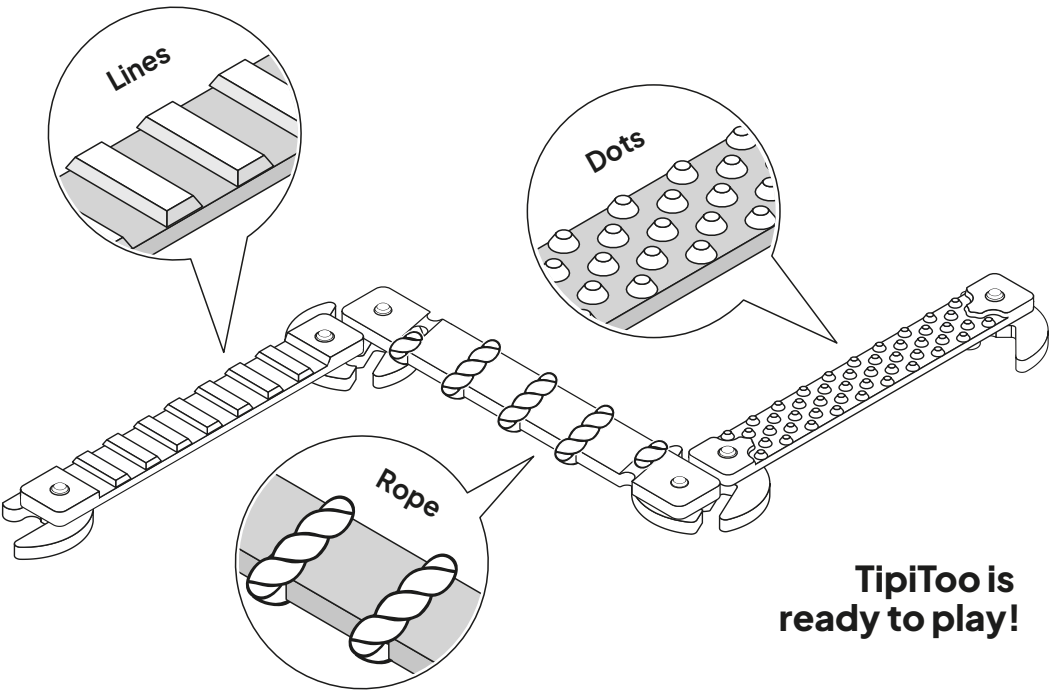


You may also vary with cutting tape into different length and shapes.

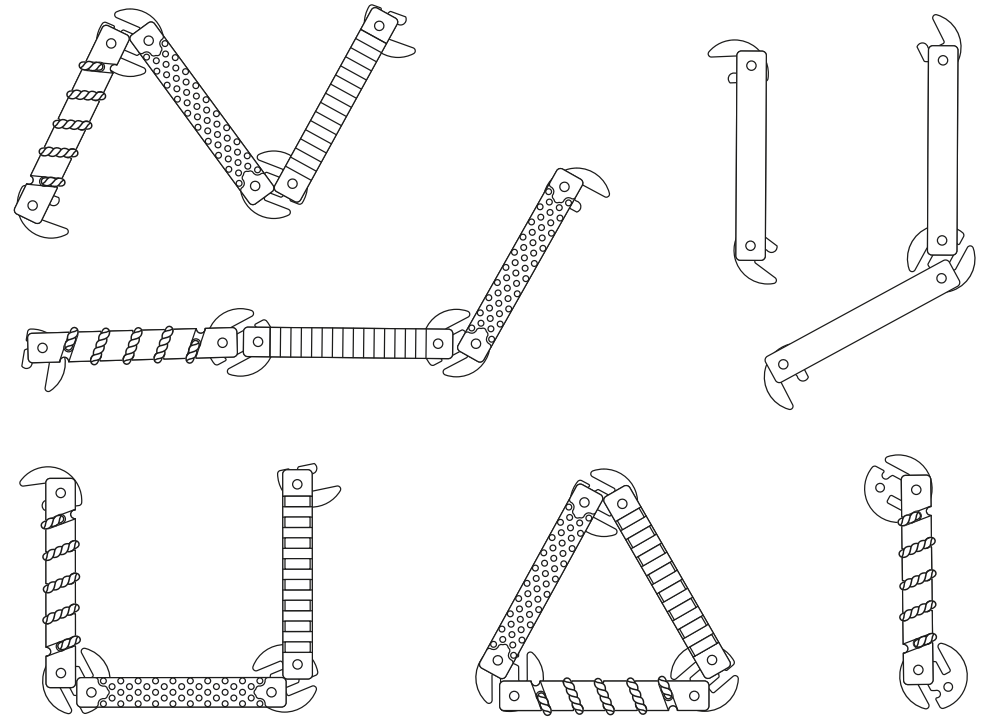
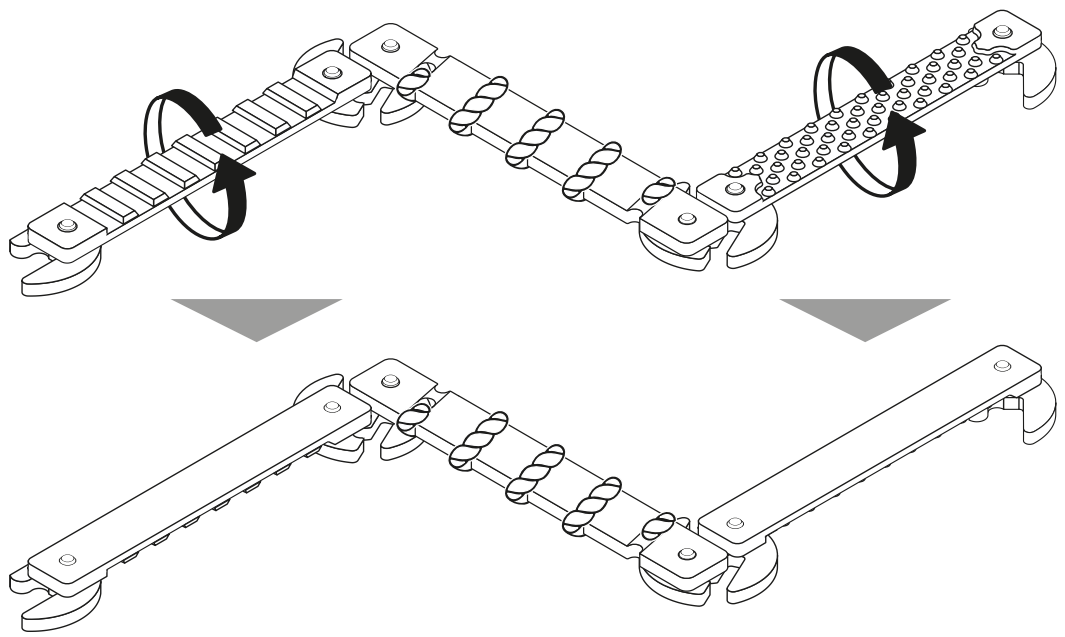


6x + **6x**
50x20mm + 50x30mm
2x1 1/3 in + 2x1 1/3 in

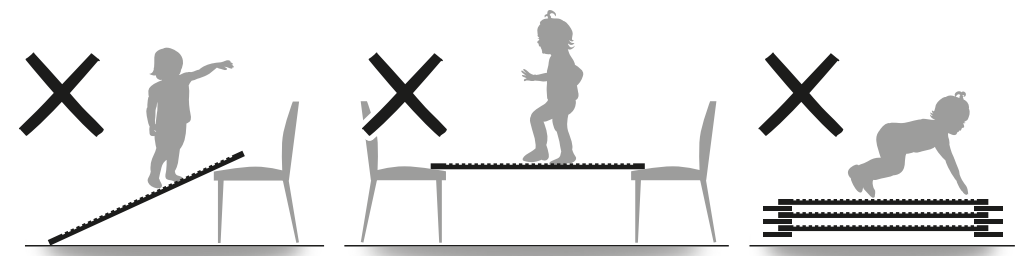




TipiToo is ready to play!



You can use Dots and Lines on the ground with **BOTH** platforms, **WITHOUT** platforms or with **ONE** platform!



EN CAUTION!

READ CAREFULLY AND KEEP FOR FUTURE REFERENCE.

NEVER leave your child unattended with the balance trail. Adult assembly required. While in use, the trail must be placed on a stable surface at least 2m from any structure or obstruction such as a fence, garage, house, overhanging branches, laundry lines or electrical wires. For domestic use only. It must not be installed on concrete, asphalt, or other hard surfaces. Suggested age: 12+ months. The product is intended for use only in the manner specified in the instructions.

MAINTENANCE:

- The surface of the product is coated with water-based UV paint/varnish, and it is recommended to clean it with a dry or, if necessary, slightly damp cloth.
- The surface of the product is natural. Untreated wood can quickly absorb fat, dirt and other colourful substances, and it may no longer be possible to clean stains. Please note, that cleaning with a slightly damp cloth can leave traces as well. If the stains aren't deep, you can use sandpaper to clean them. If you decide to treat the product with paint or varnish by yourself, please follow the instructions of the maintenance provided by the paint manufacturer.

Always check the product parts for cracks or breaks before each use and replace if necessary. If you have a trail with rope section, make sure that the wooden fastenings are locked. Before using the product, make sure that the surface of it is dry, and anti-slip stickers are not missing. Only use the product indoors or temporarily in dry weather outdoors. Changes made by the consumer to the original toy (e.g., adding an accessory) must be made in accordance with the manufacturer's instructions.

WARRANTY: 2 year warranty applies if the product is maintained according to the instructions. Conditions of warranty described in our website: ettetete.com

RETURNS: We accept returns within 30 days of delivery. Please keep the packaging for 30 days after delivery in case you need to solve any issues regarding the quality of delivery or details of the product. Please, contact us for any questions regarding the return policy.

This instruction manual must be kept for further reference. The product and its packaging shall be recycled according to the guidelines provided by the local waste management company.

BG ВНИМАНИЕ!

ПРОЧЕТЕТЕ ВНИМАТЕЛНО И ЗАПАЗЕТЕ ЗА БЪДЕЩИ СПРАВКИ.

НИКОГА не оставяйте детето си без надзор с пътеката за балансиране. Изисква се монтаж от възрастен. Докато се използва, пътеката трябва да бъде поставена на стабилна повърхност на поне 2 метра от всяка конструкция или препятствие като ограда, гараж, къща, надвиснали клони, въжета за пране или електрически проводници. Само за домашна употреба. Не трябва да се монтира върху бетон, асфалт или други твърди повърхности. Препоръчителна възраст: 12+ месеца. Продуктът е предназначен за употреба само по начина, посочен в инструкциите.

ПОДДРЪЖКА:

- Повърхността на продукта е покрита с UV боя/лак на водна основа и е препоръчително да се почиства със суха или при необходимост леко влажна кърпа.
- Повърхността на продукта е естествена. Необработеното дърво може бързо да абсорбира мазнини, замърсяване и други оцветяващи вещества и след това неговото почистване може да е невъзможно. Имайте предвид, че и почистването с леко влажна кърпа може да остави следи. Ако петната не са дълбоки, можете да използвате шкурка, за да ги почистите. Ако решите сами да обработите продукта с боя или лак, следвайте инструкциите за поддръжка, предоставени от производителя на боя.

Винаги проверявайте частите на продукта за пукнатини или счупвания преди употреба и ако е необходимо, заменяйте тези части. Ако имате пътека с въжен участък, уверете се, че дървените захващания са заключени. Преди да използвате продукта се уверете, че неговата повърхност и лепенките против плъзгане са на своите места. Използвайте продукта само на закрито или временно на открито при сухо време. Промените, направени от потребителя в оригиналната играчка (напр. добавяне на аксесоар), трябва да се извършват в съответствие с инструкциите на производителя.

ГАРАНЦИЯ: Двугодишна гаранция е приложима, ако продуктът се поддържа в съответствие с инструкциите. Гаранционни условия, описани в нашия уебсайт: ettetete.com

ВРЪЩАНЕ: Приемаме връщане в рамките на 30 дни от доставката. Моля, запазете опаковката в продължение на 30 дни след доставка, в случай че трябва да разрешите проблеми, свързани с качеството на доставката или детайли на продукта. Моля, свържете се с нас за всякакви въпроси относно политиката за връщане.

Това ръководство за употреба трябва да се съхранява за по-нататъшна справка. Продуктът и неговата опаковка се рециклират в съответствие с указанията, предоставени от местната компания за управление на отпадъците.

CZ UPOZORNĚNÍ!

ČTĚTE POZORNĚ A USCHOVEJTE PRO PŘÍPAD POTŘEBY.

NIKDY nenechávejte bez dozoru dítě s balanční kladinou. Je nutný dohled dospělého. Při používání musí být kladina umístěna na stabilní povrch alespoň 2 m od jakékoliv konstrukce nebo překážky, jako je plot, garáž, dům, převislé větve, prádelní sňůry nebo elektrické dráty. Pouze pro domácí použití. Výrobek nesmí být umístěn na beton, asfalt nebo jiný tvrdý povrch. Doporučený věk: 12+ měsíců. Výrobek je určen k použití pouze tak, jak je uvedeno v pokynech.

ÚDRŽBA:

- Povrch výrobku je nařten UV barvou/lakem na vodní bázi. Doporučuje se čistit suchým nebo v případě potřeby mírně navlhčeným hadříkem.
- Povrch výrobku je z přírodních materiálů. Neošetřené dřevo může rychle absorbovat mastnotu, nečistoty a jiné barevné látky a skvrny již nemusí být možné vyčistit. Nezapomínejte, že i čištění mírně navlhčeným hadříkem může zanechat stopy. Pokud skvrny nejsou hluboké, můžete na jejich očištění použít brusný papír. Pokud se sami rozhodnete výrobek ošetřit barvou nebo lakem, postupujte podle instrukcí o údržbě poskytnutých výrobcem barvy.

Před každým použitím vždy zkontrolujte, zda části produktu nejsou prasklé nebo zlomené, a v případě potřeby je vyměňte. V případě, že máte kladinu s provazovou částí, ujistěte se, že dřevěné uzávěry jsou zajištěné. Před použitím výrobku se ujistěte, že jeho povrch je suchý a nechybí na něm protiskluzové nálepky. Výrobek používejte pouze ve vnitřních prostorech nebo za suchého počasí dočasně venku. Změny provedené spotřebitelem na hračce v původní formě (např. přidání dalších doplňků) musí být provedeny v souladu s pokyny výrobce.

ZÁRUKA: Tento produkt má dvouletou záruční dobu, byl-li udržován v souladu s návodem k použití. Záruční podmínky jsou popsány na naší webové stránce: ettetete.com

VRÁČENÍ ZBOŽÍ: Přijímáme vrácení zboží ve lhůtě 30 dnu od dodání. Uchovejte si prosím obal po dobu 30 dnů po dodání pro případ potřeby řešení jakýchkoli problémů týkajících se kvality dodávky nebo detailů produktu. Kontaktujte nás, prosím, máte-li další otázky, spojené s reklamačním řádem.

Uchovejte tento návod pro případné budoucí použití. Tento produkt a jeho obal musí být recyklovány v souvislosti s lokální legislativou, spojenou s nakládáním s odpady.

DE VORSICHT!

SORGFÄLTIG LESEN UND FÜR SPÄTERES NACHSCHLAGEN AUFBEWAHREN.

Lassen Sie Ihr Kind **NIEMALS** unbeaufsichtigt auf dem "TipiToo" zu spielen. Montage muss durch einen Erwachsenen erfolgen. Während des Gebrauchs muss der "TipiToo" sich auf einer stabilen Oberfläche und in mindestens 2 m Abstand zu jeglichen Strukturen oder Hindernissen, wie z. B. einem Zaun, einer Garage, einem Haus, einem Vordach, einer Wäscheleine oder elektrischen Leitungen befinden. Das Produkt ist nur für den Hausgebrauch bestimmt, es darf nicht auf Beton, Asphalt oder anderen harten Oberflächen aufgestellt werden. Empfohlenes Alter - 12m + Das Produkt ist nur für den in der Anleitung angegebenen Verwendungszweck bestimmt.

WARTUNG:

- Die Oberfläche des Produkts ist mit UV-Lack auf Wasserbasis beschichtet und es wird empfohlen, sie mit einem trockenen oder ggf. leicht feuchten Tuch zu reinigen.
- Die Oberfläche des Produkts ist natürlich. Unbehandeltes Holz kann schnell Fett, Schmutz und andere farbige Substanzen aufnehmen, und es kann sein, dass sich Flecken nicht mehr entfernen lassen. Bitte beachten Sie, dass auch die Reinigung mit einem leicht feuchten Tuch Spuren hinterlassen kann. Wenn die Flecken nicht tief sind, können Sie sie mit Schleifpapier entfernt werden. Wenn Sie sich entscheiden, das Produkt selbst mit Farbe oder Lack zu beschichten, befolgen Sie bitte die Anweisungen des Farbherstellers für die Pflege.

Überprüfen Sie die Produktteile vor jedem Gebrauch auf Risse oder Brüche und ersetzen Sie sie gegebenenfalls. Wenn Sie einen Balkenpfad mit Seilabschnitten haben, vergewissern Sie sich, dass die Holzbefestigungen verriegelt sind. Vergewissern Sie sich vor der Verwendung des Produkts, dass die Oberfläche des Produkts trocken ist und die Anti-Rutsch-Aufkleber nicht fehlen. Verwenden Sie das Produkt nur in Innenräumen oder vorübergehend bei trockenem Wetter im Freien. Vom Verbraucher am ursprünglichen Aktivitätsspielzeug vorgenommene Änderungen (z. B. das Hinzufügen von Zubehör) müssen gemäß den Anweisungen des Herstellers vorgenommen werden.

GARANTIE: Die garantie beträgt 2 Jahre, wenn das Produkt gemäß den Anweisungen gewartet wird. Die Garantiebedingungen sind auf unserer Website: ettetete.com beschrieben

RÜCKGABE: Wir akzeptieren Rücksendungen innerhalb von 30 Tagen nach Lieferung. Bitte bewahren Sie die Verpackung für 30 Tage nach der Lieferung auf, falls Sie Fragen zur Qualität der Lieferung oder zu Details des Produkts klären müssen. Bitte kontaktieren Sie uns, wenn Sie Fragen zum Rückgaberecht haben.

Diese Bedienungsanleitung ist zum Nachschlagen aufzubewahren. Das Produkt und seine Verpackung müssen gemäß den Richtlinien des örtlichen Entsorgungsunternehmens recycelt werden.

DK ADVARSEL!

LÆS OMHYGDELIGT OG GEM TIL EVENTUEL REFERENCE.

Efterlad **ALDRIG** dit barn uden opsyn på balancestien. Montage af en voksen påkrævet. Det anbefales at placere stien på en stabil overflade, mindst 2 m fra enhver struktur eller forhindring, såsom et hegn, garage, hus, overhængende grene, vaskesnor eller elektriske ledninger. Kun til hjemmebrug! Stien må ikke monteres på beton, asfalt eller en anden hård overflade. Anbefalet alder: 12+ måneder. Produktet er kun beregnet til den slags anvendelse, som er angivet i brugsanvisningen.

VEDLIGEHOLDELSE:

- Produktets overflade er belagt med vandbaseret UV maling/lak, og det anbefales at rengøre den med en tør eller om nødvendigt en let fugtig klud.
- Produktet har en naturlig overflade. Ubehandlet træ kan hurtigt opsuge fedt, snavs og andre farvede stoffer, og det kan blive umuligt at fjerne pletter. Bemærk, at rengøring med en let fugtig klud også kan efterlade spor. Hvis pletterne ikke er dybe, kan du bruge sandpapir til at fjerne dem. Hvis du selv beslutter dig for at male eller lakere produktet, skal du følge vedligeholdelsesvejledningen der følger med fra malingsproducenten.

Kontroller altid produktets dele for revner eller brud inden brug og udskift hvis nødvendigt. Hvis du har en sti med tovsektion, så sørg for, at træfastgørelser er låst fast. Før du bruger produktet, skal du sikre dig, at overfladen er tør, og at der ikke mangler skridsikre klistermærker. Anvend kun produktet indendørs eller udendørs i midlertidigt tøjvejr. Ændringer af det originale legetøj foretaget af forbrugeren (f.eks. tilføjelse af tilbehør) skal foretages i overensstemmelse med producentens instruktioner.

GARANTI: 2 års garanti gælder, hvis produktet vedligeholdes i henhold til brugsanvisninger. Garantibetingelser beskrives på vores hjemmeside: ettetete.com

RETURNERINGER: Vi accepterer returneringer inden for 30 dage efter levering. Gem venligst emballagen i 30 dage efter leveringen, i tilfælde af at der opstår problemer vedrørende kvaliteten af leveringen eller produktdele. Kontakt os for eventuelle spørgsmål vedrørende returneringspolitik.

Denne brugsanvisning skal gemmes til yderligere reference. Produkt og dets emballage skal genbruges i henhold til retningslinjer fra det lokale affaldsselskab.

ET TÄHELEPANU!

LUGEGE HOOLIKALT LÄBI JA HOIDKE EDASPIDISEKS KASUTAMISEKS ALLES.

Ärge **MITTE KUNAGI** jätke oma last tasakaalurajale järelevalveta. Toote peab kokku panema täiskasvanu. Kasutamise ajal peab tasakaalurada paiknema stabiilsel pinnal vähemalt 2 m kaugusel mis tahes rajatisest või takistusest, nagu piirdeaed, garaaz, maja, räästas, pesunõör või elektrijuhtmed. Toode on mõeldud ainult koduseks kasutamiseks, seda ei tohi paigaldada betoonile, asfaldile ega muudele kõvadele pindadele. Kasutamiseks alates 12. elukuust. Toode on mõeldud kasutamiseks ainult juhendis ettenähtud viisil.

HOOLDAMINE:

- Toote pind on kaetud veepõhise UV-värvi/-lakiga ning seda on soovitatav puhastada kuiva või vajadusel kergelt niiske lapiga.
- Toote pind on naturaalne. Töötlemata puit võib kiiresti imada endasse rasva, mustust ja muid värvi andvaid aineid ning plekke ei pruugi enam välja saada. Pange tähele, et puhastamine kergelt niiske lapiga võib samuti jälgi jätta. Kui plekid ei ole sügavale imendunud, võite proovida neid puhastada liivapaberiga. Kui otsustate toote pinda ise värvi või lakiga töödelda, järgige palun värvi tootja ettenähtud hooldusjuhiseid.

Enne iga kasutuskorda kontrollige, et toote osad ei oleks pragunenud ning vajadusel vahetage kahjustatud osad välja. Kui rada sisaldab kõieosa, veenduge, et selle puidust kinnitused oleksid kindlalt kinni. Enne toote kasutamist veenduge, et selle pind oleks kuiv ning sellel ei puuduks libisemisvastaseid kleebiseid. Kasutage toodet ainult siseruumides või ajutiselt õues, kui ilm on kuiv. Tarbija poolt tegevusmänguasja algsesse olekusse tehtavad muudatused (nt lisatarvikute lisamine) tuleb ellu viia vastavalt tootja juhistele.

GARANTII: Kaheaastane garantii kehtib juhul, kui toodet hooldatakse vastavalt juhistele. Garantiiingimus on avaldatud meie veebilehel ettetete.com.

TAGASTUSED: Tooteid saab tagastada 30 päeva jooksul alates tarnest. Säilitage pakendit alates tarnest 30 päeva jooksul, juhaks kui tarne kvaliteedi või toote üksikasjadega seoses tekib probleeme. Palun võtke meiega ühendust, kui teil tekib seoses tagastuspoliitikaga küsimusi.

Hoidke see kasutusjuhend edaspidiseks teabe saamiseks alles. Toode ja selle pakend tuleb ringlusse võtta vastavalt kohaliku jäätmekeerulise teabe juhistele.

ES !IMPORTANTE!

LEA ESTAS INSTRUCCIONES DETENIDAMENTE Y CONSERVELAS PARA FUTURAS CONSULTAS.

NUNCA deje a su hijo desatendido cuando utilice el Sendero de Equilibrio. Requiere montaje por parte de un adulto. Durante su uso el Sendero de Equilibrio debe estar ubicado en una superficie estable a una distancia mínima de 2 m de cualquier estructura o impedimento, por ejemplo, de una cerca, un garaje, una casa, un voladizo o colgadizo, un tendadero o un cableado eléctrico. El producto está destinado únicamente para uso doméstico y no debe instalarse sobre hormigón, asfalto u otras superficies duras. Edad recomendada: 12m+. El producto está diseñado para usarse solo de la manera especificada en la instrucción de uso.

MANTENIMIENTO:

- La superficie del producto está recubierta con pintura/barniz UV a base de agua y se recomienda limpiarla con un paño seco o, en caso de ser necesario, con un paño ligeramente humedecido.
- La superficie del producto es natural. La madera no tratada puede absorber rápidamente grasa, suciedad y otras sustancias de color, y esto, a su vez, puede resultar en manchas imposibles de limpiar. Tenga en cuenta que la limpieza del producto con un paño ligeramente húmedo también puede dejar huellas en el mismo. Si las manchas no son profundas, puede utilizar papel de lija para limpiarlas. Si decide tratar el producto con pintura o barniz por su cuenta, siga las instrucciones de mantenimiento facilitadas por el fabricante de la pintura.

Antes de cada uso, compruebe siempre si hay grietas o roturas en las piezas del producto y sustitúyalas si es necesario. Si se trata de un sendero con tramos de cuerda, hay que asegurarse de que las fijaciones de madera estén bloqueadas. Antes de utilizar el producto, asegúrese de que la superficie del mismo está seca y de que no faltan pegatinas antideslizantes. El producto solo debe utilizarse en interiores; sin embargo, si el clima es seco, también puede utilizarse de forma temporal en exteriores. Las modificaciones llevadas a cabo por el consumidor en el juguete original (por ejemplo, adición de un accesorio) deben realizarse de acuerdo con las instrucciones del fabricante.

GARANTÍA: La garantía de 2 años aplica si el producto se mantiene de acuerdo con las instrucciones. Condiciones de la garantía descritas en nuestra página web: ettetete.com

DEVOLUCIONES: Aceptamos devoluciones en un plazo de 30 días desde la entrega. Conserve el embalaje del producto durante los 30 días posteriores a la entrega por si tuviera que resolver algún problema relacionado con la calidad de dicha entrega o algo relacionado con el producto. Contacta con nosotros para resolver cualquier duda sobre la política de devoluciones.

Este manual de instrucciones se debe guardar para futuras consultas. El producto y su embalaje se reciclarán de acuerdo con las directrices proporcionadas por la empresa local de gestión de residuos.

F HUOMIO!

LUE HUOLELLISESTI JA SÄILYTTÄ MYÖHEMPÄÄ KÄYTTÖÄ VARTEN.

ÄLÄ KOSKAAN jätä lastasi ilman valvontaa tasapainopolun kanssa. Aikuisen on koottava tuote. Polku on sijoitettava käyttöä varten vakaalle alustalle vähintään 2 metrin päähän kaikista rakenteista tai esteistä, kuten aidasta, autotallista, talosta, matalalla riippuvista oksista, pyykkinaruista ja sähköjohtoista. Vain kotikäyttöön. Polkua ei saa asentaa betonille, asfaltille tai muulle kovalle pinnalle. Ikäsuositus: 12+ kuukautta. Tämä tuote on tarkoitettu käytettäväksi vain ohjeissa kuvatulla tavalla.

HUOLTAMINEN:

- Tuotteen pinta on päällystetty vesiohenteisella UV-maalilla/lakalla, ja sen puhdistamiseen suositellaan kuivaa tai tarvittaessa hieman kostutettua liinaa.
- Tuotteen pinta on luonnollinen. Käsittelemätön puu imee nopeasti rasvaa, likaa ja muita värikkäitä aineita, eikä tahroja välttämättä enää voida puhdistaa. Huomaa, että myös hieman kostealla liinalla puhdistaminen voi jättää jälkiä. Jos tahrat eivät ole syvällä, voit puhdistaa ne hiekkapaperilla. Jos päätät käsitellä tuotetta maalilla tai lakalla itse, noudata maalin valmistajan antamia huolto-ohjeita.

Tarkista aina ennen käyttöä, ettei tuotteen osissa ole halkeamia tai murtumia ja vaihda tarvittaessa. Jos polussasi on köysiosuus, varmista, että puukiinnikkeet on lukittu. Varmista ennen tuotteen käyttöä, että sen pinta on kuiva ja että liukastumisenestotarroja ei vaurioidu. Käytä tuotetta vain sisätiloissa tai tilapäisesti kuivalla säällä ulkona. Kuluttajan alkuperäiseen leluun tekemät muutokset (esim. lisävarusteen lisääminen) on tehtävä valmistajan ohjeiden mukaisesti.

TAKUU: 2 vuoden takuu on voimassa, jos tuote on huollettu ohjeiden mukaisesti. Takuehtojen kuvaukset verkkosivullamme: ettetete.com

PALAUTUKSET: Hyväksymme palautukset 30 päivän kuluessa toimituksesta. Säilytä pakkaus 30 päivän ajan toimituksen jälkeen siltä varalta, että haluat ratkaista toimituksen laatua tai tuotteen yksityiskohtia koskevia kysymyksiä. Ota meihin yhteyttä, jos sinulla on kysyttävää palautuspolitiikasta.

Tämä käyttöohje on säilytettävä myöhempää käyttöä varten. Tuote ja sen pakkaukset on kierrätettävä paikallisen jätehuoltoyhtiön ohjeiden mukaisesti.

FR ATTENTION ! **À LIRE ATTENTIVEMENT ET CONSERVER** **POUR TOUTE RÉFÉRENCE ULTÉRIEURE.**

Ne laissez **JAMAIS** votre enfant sans surveillance en utilisant le parcours d'équilibre. Le jouet doit être installé par un adulte. Pendant l'utilisation, le parcours d'équilibre doit être placé sur une surface stable, à au moins 2 m de toute structure ou obstacle, telle qu'une clôture, un garage, une maison, un surplomb, une corde à linge ou des câbles électriques. Le produit est destiné à un usage domestique uniquement, il ne doit pas être installé sur du béton, de l'asphalte ou d'autres surfaces dures. Âge recommandé : 12m +. Le produit est destiné à être utilisé uniquement comme indiqué dans ce manuel d'instructions.

MAINTENANCE:

- La surface du produit est couverte d'une peinture/un vernis UV à base d'eau et doit être nettoyée à l'aide d'un chiffon sec ou, si nécessaire, un chiffon légèrement humide.
- La surface du produit est naturelle. Le bois non traité peut rapidement absorber les graisses, les saletés et autres substances colorées qu'il ne pourrait plus être possible de nettoyer. Veuillez noter qu'un nettoyage avec un chiffon légèrement humide peut également laisser des traces. Si les tâches ne sont pas profondes, vous pouvez utiliser du papier de verre pour les enlever. Si vous décidez de peindre vous-même le produit avec une peinture ou un vernis, veuillez suivre les instructions fournies par le fabricant de la peinture.

Avant chaque utilisation, vérifiez les pièces du produit afin d'y déceler d'éventuelles fissures ou cassures et remplacez-les si nécessaire. Si vous avez une piste avec une section de corde, assurez-vous que les fixations en bois sont bloquées. Avant l'utilisation du produit, assurez-vous que sa surface soit sèche et que les auto-collants anti-dérapants soient toujours en place. Utilisez le produit uniquement en intérieur et seulement ponctuellement, par temps sec, à l'extérieur. Les modifications apportées par le consommateur au jouet d'activité d'origine (par exemple, l'ajout d'un accessoire) doivent être effectuées conformément aux instructions du fabricant.

GARANTIE : La garantie de 2 ans s'applique lorsque le produit est entretenu selon les instructions. Les conditions de garantie sont décrites sur notre site internet : ettetete.com

RETOURS : Nous acceptons les retours dans un délai de 30 jours après la livraison. Veuillez conserver l'emballage pendant 30 jours à compter de la date de livraison, au cas où vous avez besoin de résoudre des problèmes concernant la qualité de la livraison ou les détails du produit. Veuillez nous contacter pour toute question relative à la politique des retours.

Ce manuel d'instructions doit être conservé pour toute référence ultérieure. Le produit et son emballage doivent être recyclés conformément aux directives fournies par la société locale de gestion des déchets.

GR ΠΡΟΣΟΧΗ! **ΔΙΑΒΑΣΤΕ ΠΡΟΣΕΚΤΙΚΑ ΚΑΙ ΦΥΛΑΞΤΕ ΓΙΑ ΜΕΛΛΟΝΤΙΚΗ ΑΝΑΦΟΡΑ.**

ΠΟΤΕ μην αφήνετε το παιδί σας χωρίς επίβλεψη στην πίστα ισορροπίας. Απαιτείται συναρμολόγηση από ενήλικα. Κατά τη χρήση, η πίστα πρέπει να τοποθετείται σε σταθερή επιφάνεια τουλάχιστον 2 μέτρα από οποιαδήποτε κατασκευή ή εμπόδιο, όπως φράχτη, γκαράζ, σπίτι, προεξέχοντα κλαδιά, σχοινιά απλώματος ρούχων ή ηλεκτρικά καλώδια. Μόνο για οικιακή χρήση. Δεν πρέπει να τοποθετείται σε σκυρόδεμα, ασφάλτο ή άλλες σκληρές επιφάνειες. Προτεινόμενη ηλικία: 12+ μήνες. Το προϊόν προορίζεται για χρήση μόνο με τον τρόπο που καθορίζεται στις οδηγίες.

ΣΥΝΤΗΡΗΣΗ:

- Η επιφάνεια του προϊόντος είναι επικαλυμμένη με βαφή/βερνίκι UV με βάση το νερό και συνιστάται ο καθαρισμός του με ένα στεγνό ή, αν χρειάζεται, ελαφρώς υγρό πανί.
- Η επιφάνεια του προϊόντος είναι φυσική. Το μη επεξεργασμένο ξύλο μπορεί να απορροφήσει γρήγορα λίπος, βρομιά και άλλες πολύχρωμες ουσίες και μπορεί να μην είναι πλέον δυνατός ο καθαρισμός των λεκέδων. Λάβετε υπόψη ότι ο καθαρισμός με ένα ελαφρώς υγρό πανί μπορεί επίσης να αφήσει ίχνη. Εάν οι λεκέδες δεν είναι βαθιοί, μπορείτε να χρησιμοποιήσετε γυαλόχαρτο για να τους καθαρίσετε. Εάν αποφασίσετε να επεξεργαστείτε μόνοι σας το προϊόν με χρώμα ή βερνίκι, ακολουθήστε τις οδηγίες συντήρησης που παρέχονται από τον κατασκευαστή του χρώματος.

Ελέγχετε πάντα τα εξαρτήματα του προϊόντος για ρωγμές ή σπασίματα πριν από κάθε χρήση και αντικαταστήστε τα αν χρειάζεται. Εάν έχετε μία πίστα με ένα τμήμα με σχοινί, βεβαιωθείτε ότι τα ξύλινα κουμπώματα είναι κλειδωμένα. Πριν χρησιμοποιήσετε το προϊόν, βεβαιωθείτε ότι η επιφάνειά του είναι στεγνή και ότι δεν λείπουν αντιολισθητικά αυτοκόλλητα. Χρησιμοποιήστε το προϊόν μόνο σε εσωτερικούς χώρους ή προσωρινά σε ξηρές συνθήκες σε εξωτερικούς χώρους. Οι αλλαγές που γίνονται από τον καταναλωτή στο αρχικό παιχνίδι (π.χ. προσθήκη αξεσουάρ) πρέπει να γίνονται σύμφωνα με τις οδηγίες του κατασκευαστή.

ΕΓΓΥΗΣΗ: Η εγγύηση 2 ετών ισχύει εάν το προϊόν συντηρείται σύμφωνα με τις οδηγίες. Οι προϋποθέσεις της εγγύησης περιγράφονται στην ιστοσελίδα μας: ettetete.com

ΕΠΙΣΤΡΟΦΕΣ: Δεχομαστε επιστροφές εντός 30 ημερών από την παραδοση. Διατηρήστε τη συσκευασία για 30 ημέρες μετά την παράδοση σε περίπτωση που χρειαστεί να επιλύσετε τυχόν προβλήματα σχετικά με την ποιότητα παράδοσης ή τις λεπτομέρειες του προϊόντος. Επικοινωνήστε μαζί μας για τυχόν ερωτήσεις σχετικά με την πολιτική επιστροφών.

Αυτο το εγχειρίδιο οδηγιών πρέπει να φυλάσσεται για μελλοντική αναφορά. Το προϊόν και η συσκευασία του μπορούν να ανακυκλωθούν σύμφωνα με τις οδηγίες που παρέχονται από την τοπική εταιρεία διαχείρισης αποβλήτων.

HR OPREZI! **PAŽLJIVO PROČITATI I SAČUVATI ZA BUDUĆE POTREBE.**

NIKAD ne ostavljajte svoje dijete bez nadzora sa stazom za ravnotežu. Mora sastaviti odrasla osoba. Kad se upotrebljava, staza mora biti postavljena na stabilnu površinu najmanje 2 m od bilo koje strukture ili prepreke poput ograde, garaže, kuće, grana koje se nadvijaju, užadi za rublje ili električnih žica. Samo za kućnu upotrebu. Ne smije se postavljati na beton, asfalt ili druge tvrde površine. Preporučena dob: 12+ mjeseci. Proizvod je namijenjen za upotrebu samo na način naveden u uputama.

ODRŽAVANJE:

- Površina proizvoda je premazana UV bojom/lakom na bazi vode, a preporuča se čišćenje suhom ili po potrebi blago vlažnom krpom.
- Površina proizvoda je prirodna. Nretirano drvo može brzo upiti masnoću, prljavštinu i druge šarene tvari, pa možda više neće biti moguće očistiti mrlje. Molimo imajte na umu da čišćenje blago vlažnom krpom također može ostaviti tragove. Ako mrlje nisu duboke, možete ih očistiti brusnim papirom. Ako odlučite sami tretirati proizvod bojom ili lakom, molimo slijedite upute za održavanje koje je dao proizvođač boje.

Prije svake uporabe uvijek provjerite jesu li dijelovi proizvoda puknuli ili slomljeni i zamijenite ih ako je potrebno. Ako imate stazu s dijelom za užu, provjerite jesu li drveni spojevi pričvršćeni. Prije uporabe proizvoda provjerite je li njegova površina suha, te da li ne nedostaju protuklizne naljepnice. Proizvod koristite samo u zatvorenom prostoru ili privremeno na suhom vremenu na otvorenom. Promjene koje je izvršio potrošač na originalnoj igrački (npr. dodavanje pribora) moraju se napraviti u skladu s uputama proizvođača.

JAMSTVO: Dvogodišnje jamstvo uključeno je ako se proizvod održava sukladno uputama. Uvjeti jamstva opisani su na našoj internet stranici: ettetete.com

POVRATI: Vraćanje prihvaćamo u roku od 30 dana od dostave. Čuvajte ambalažu 30 dana nakon dostave za slučaj da trebate riješiti bilo kakve probleme vezane uz kvalitetu dostave ili detalje proizvoda. Molimo javite nam se ako imate bilo kakvih pitanja koja se tiču politike vraćanja.

Priručnik s uputama mora se održavati radi buduće reference. Proizvod i njegovo pakiranje moraju se reciklirati sukladno smjernicama datim od strane lokalne kompanije za upravljanje otpadom.

HU FIGYELEM! **OLVASSA EL FIGYELMESEN, ÉS ŐRIZZE MEG** **A JÖVŐBENI TANULMÁNYOZÁSRA.**

SOHA ne hagyja felügyelet nélkül gyermekét az egyensúlyozó pályával. A termék összeszerelését felnőtt végezze. Javasoljuk, hogy az egyensúlyozó pályát vízszintes felületen, minden építménytől és akadálytól, például kerítéstől, garáztól, háztól, kilógó ágaktól, szárítókötélről vagy elektromos vezetékektől legalább 2 m távolságra állítsa fel. Kizárólag otthoni használatra. Az egyensúlyozó pályát tilos beonozott, aszfalozott vagy egyéb kemény felületen felállítani. Javasolt életkor: 12+ hónap. A termék kizárólag a használati utasításban meghatározott módon használható.

KARBANTARTÁS:

- A termék vízbázisú UV festékkel/lakkal kezelt felületét száraz vagy szükség esetén enyhén nedves ruhával ajánlott tisztítani.
- A termék felülete natúr. A kezeletlen fa gyorsan magába szívja a zsírt, a szennyeződések és más, elszíneződést okozó anyagokat, miután a foltok tisztítása már nem biztos, hogy lehetséges. Felhívjuk a figyelmét, hogy az enyhén nedves ruhával történő tisztítás is foltokat eredményezhet. Ha a foltok nem mélyek, csiszolópapírral is megtisztíthatja őket. Ha úgy dönt, hogy a terméket saját maga kezeli festékkel vagy lakkal, kérjük, kövesse a festék gyártója által megadott kezelési utasításokat.

Használat előtt mindig ellenőrizze, hogy a termék nem törött és nincs megpedve. Ha a pálya kötéllal ellátott szakasszal is rendelkezik, győződjön meg arról, hogy a fából készült rögzítések megfelelően tartanak. Szükség esetén cserélje a hibás részt. A termék használata előtt győződjön meg arról, hogy annak felülete száraz, és a csúszásgátló matricák nem hiányoznak. A terméket csak beltéren használja vagy száraz időben, átmenetileg kültéren. Az eredeti játékon végrehajtott módosításokat (pl. egy tartozék hozzáadása) a gyártó utasításainak megfelelően kell elvégezni.

JÓTÁLLÁS: A jótállási idő két év, amennyiben a termék karbantartása megfelel az útmutatóban leírtaknak. Jótállási feltételeinket honlapunkon olvashatja: ettetete.com

TERMÉKVISSZAKÜLDÉS: A termék visszaküldésére a csomag átvételétől számított 30 napon van lehetősége. Kérjük, hogy az átvétel után 30 napig őrizze meg a csomagolást, melyre szüksége lehet bármilyen, a szállítás minőségével vagy a termék részleteivel kapcsolatos esetleges probléma megoldásához. A termék visszaküldésére vonatkozó kérdése esetén forduljon hozzánk bizalommal.

Jövőbeni hivatkozás céljából tartsa meg a használati útmutatót. A terméket és csomagolását a helyi hulladékkezelő társaság által meghatározott irányelvek szerint kell újrahasznosítani.

LE AIRE! LEIGH É SEO GO CÚRAMACH AGUS COINNIGH É LE GO MBEIDH TÚ IN ANN TAGAIRT DÓ ARÍS.

Ná fág do pháiste **RIAMH** ina (h)aonar leis an rian cothroime. Ní mór do dhuine fásta é a chur le chéile. Agus é in úsáid, is gá go mbeidh an rian curtha ar dhromchla cothrom ar a laghad 2m ó aon struchtúr nó bac amhail claí, garáiste, teach, brainsí tarchrochta, línte níosáin nó sreanga leictreacha. Le haghaidh úsáide baile amháin. Níor chóir é a shuiteáil ar choincreáit, asfalt, nó dromchlaí cruacha. Aois mhóla: Ar a laghad 12 mhí d'aois. Níl an táirge beartaithe le húsáid ach ar an mbealach a shonraítear sna treoracha.

COTHABHÁIL:

- Tá dromchla an táirge clúdaithe le péint/vearnais UV uiscebhunach, agus moltar é a ghlanadh le héadach tirim, nó, más riachtanach, beagán tais.
- Tá dromchla an táirge nadúrtha. Is féidir le hadhmad neamhchóireáilte saill, salachar agus substaint ildaithe a ionsú, agus is féidir nach d'fhéadfaí smáil a ghlanadh a thuilleadh. Tabhair faoi deara, le do thoil, go d'fhéadfaidh glanadh le héadach beagánin tirim loirg a fhágáil chomh maith. Mura bhfuil na smáil domhain, is féidir leat páipéar gainimh a úsáid chun iad a ghlanadh. Má chinneann tú an táirge a chóireáil le péint nó vearnais leat féin, le do thoil, lean na treoracha cothabhála curtha ar fáil ag déantóir na péinte.

Seiceáil pháirteanna an táirge i gcónaí le haghaidh scoilleanna nó bristeacha roimh gach úsáid agus athchuir más riachtanach é. Má tá rian agat a bhfuil rópa ar chuid de, cinntigh go bhfuil na glais adhmaid glasáilte. Roimh an táirge a úsáid, cinntigh go bhfuil dhromchla an táirge tirim, agus nach bhfuil greamáin fhrithsheamhnánacha in easnamh. Úsáid an táirge ach amháin taobh istigh nó lasmuigh go sealadach le linn aimsir tirim. Ní mór don chustaiméir aon athruithe a dhéantar ar an mbréagán bunaidh (m.s. oiriúint a chur leis) a dhéanamh i gcomhréir le treoracha an déantóra.

BARÁNTA: Tá feidhm ag an mbaránta 2 bhliain má choinnítear an táirge de réir ár dtreoracha. Déantar cur síos ar choinníollacha an bharánta ar ár suíomh gréasáin: ettetete.com

EARRÁI AR AIS: Glacaimid le hearraí ar ais laistigh de 30 lá ón seachadadh. Coinnigh an pacáistíú ar feadh 30 lá tar éis an tseachadha ar eagla go gcaithfidh tú aon cheisteanna a réiteach maidir le cáilíocht an tseachadha nó sonraí an táirge. Ná bíodh drogall ort teagmháil a dhéanamh linn le haon cheisteanna faoin mbeartas maidir le hearraí a sheoladh ar ais.

Ní mór an lámhleabhar treoracha a choinneáil le húsáid amach anseo. Déanfar an táirge agus a phacáistíú a athchúrsáil de réir na dtreoirínte arna soláthar ag an gcuideachta áitiúil bainistíochta dramhála.

ATTENZIONE! LEGGERE ATTENTAMENTE E CONSERVARE PER FUTURO RIFERIMENTO.

NON lasciare **MAI** il proprio bambino incustodito sul "TipiToo". Per il montaggio è richiesto l'intervento di un adulto. Durante l'uso, "TipiToo" deve essere posizionato su una superficie stabile ad almeno 2 m di distanza da qualsiasi struttura od ostacolo, come una recinzione, garage, casa, sporgenza, stendibiancheria o cavi elettrici. Il prodotto è destinato al solo uso domestico, non deve essere installato su cemento, asfalto o altre superfici dure. Età consigliata - 12m +. Il prodotto è destinato all'uso esclusivamente secondo le modalità specificate nelle istruzioni.

MANUTENZIONE:

- La superficie del prodotto è rivestita con pittura/vernice UV a base d'acqua e si consiglia di pulirla con un panno asciutto o, se necessario, leggermente umido.
- La superficie del prodotto è di origine naturale. Il legno non trattato assorbe rapidamente grasso, sporco e altre sostanze colorate e potrebbe non essere più possibile pulire le macchie. Tenere presente che anche la pulizia con un panno leggermente umido può lasciare tracce. Se le macchie non sono profonde, è possibile utilizzare la carta vetrata per pulirle. Se si decide di trattare autonomamente il prodotto con vernice o pittura, attenersi alle istruzioni di manutenzione fornite dal produttore della vernice.

Prima di ogni utilizzo, controllare sempre che le parti del prodotto non presentino crepe o rotture ed eventualmente sostituirle. Se il tuo percorso dispone di un tratto con fune, assicurati che le chiusure in legno siano bloccate. Prima di utilizzare il prodotto, assicurarsi che la superficie sia asciutta e che gli adesivi antiscivolo siano presenti. Utilizzare il prodotto solo in ambienti chiusi o temporaneamente all'aperto con tempo asciutto. Le modifiche apportate dall'utente al gioco di attività originale (ad es. aggiunta di un accessorio) devono essere effettuate secondo le istruzioni del produttore.

GARANZIA: La garanzia di due anni si applica se il prodotto viene mantenuto come da istruzioni. È possibile consultare le condizioni di garanzia sul nostro sito web: ettetete.com

RESI: Accettiamo resi entro 30 giorni dalla consegna. Conservare l'imballaggio per 30 giorni dopo la consegna, nel caso in cui sia necessario risolvere eventuali problemi relativi alla qualità della consegna o alle caratteristiche del prodotto. Si prega di contattarci per qualsiasi domanda relativa alla politica di reso.

Conservare il presente manuale di istruzioni per futura consultazione. Riciclare il prodotto e il suo imballaggio secondo le linee guida fornite dall'azienda locale di smaltimento dei rifiuti.

KO 주의

주의 깊게 읽으신 후 향후 참조할 수 있도록 보관해 주십시오.

평균대가 있는 곳에 아이를 혼자 두지 마십시오. 성인의 조립이 필요합니다. 사용 중에는 울타리, 차고, 집, 튀어나온 나뭇가지, 빨랫줄, 전선 등의 구조물이나 장애물로부터 2m 이상 떨어진 안정적인 표면 위에 놓여져 있어야 합니다. 가정용으로만 사용하십시오. 콘크리트나 아스팔트 또는 딱딱한 표면 위에 설치하지 마십시오. 권장 연령: 12개월 이상. 이 제품은 설명서에 명시된 방식으로만 사용되어야 합니다.

유지 관리:

- 제품의 표면은 수성 UV 페인트/바니시로 코팅되어 있으며 마른 천이나 필요시 살짝 젖은 천으로 닦는 것을 권장합니다.
- 제품의 표면은 본연의 상태 그대로 마감되었습니다. 별도의 처리를 거치지 않은 목재의 경우 기름, 먼지, 그리고 색을 지닌 물질을 빠르게 흡수할 수 있으며, 이에 따른 얼룩을 제거하지 못할 수도 있습니다. 살짝 젖은 천으로 닦는 것으로 인해 얼룩이 남을 수도 있습니다. 얼룩이 깊지 않은 경우, 사포를 활용하여 닦을 수 있습니다. 제품은 직접 페인트칠하거나 바니시 코팅하는 경우, 페인트 제조업체가 제공하는 지침을 따르시기 바랍니다.

사용 전에는 제품에 금이 가거나 파손된 부분이 있는지 항상 확인하십시오. 로프 부분이 있는 평균대의 경우, 나무로 된 고정 장치가 잠겨 있는지 확인하십시오. 사용 전에는 표면이 건조한 지와 미끄럼 방지 스티커가 잘 부착되어 있는지를 확인하십시오. 제품은 실내에서만 사용하거나 건조한 날씨에 일시적으로만 실외에서 사용하십시오. 소비자가 원래의 장난감을 변형하는 경우 (예: 액세서리 추가) 제조업체의 설명서에 따라 바꾸어야 합니다.

품질 보증: 제품이 설명서에 명시된 대로 유지 관리된 경우, 2년의 품질 보증이 적용됩니다. 품질 보증에 관한 정보는 저희의 웹사이트에서 확인할 수 있습니다: ettetete.com

반품: 제품 수령일로부터 30일 이내에 반품이 가능합니다. 배송 품질 또는 제품에 대한 문제가 있을 경우를 대비하여 제품 수령 이후 30일 동안 포장을 보관해주시기 바랍니다. 반품 정책과 관련하여 궁금하신 점이 더 있으신 경우 저희에게 문의해 주십시오.

이 취급 설명서는 추후에 참고할 수 있도록 보관해야 합니다. 제품과 최초의 포장은 해당 지역의 폐기물 관리 회사가 제공하는 지침에 따라 재활용되어야 합니다.

UZMANĪBU! SAGLABĀJIET ŠO SALIKŠANAS INSTRUKCIJU TURPMĀKAI LIETOŠANAI.

NEKAD neatstājiet savu bērnu bez uzraudzības, lietojot balansu taku. Montāžu drīkst veikt tikai pieaugušais. Izmantošanas laikā balansu takai jāatrodas uz stabilas seguma vismaz 2m attālumā no jebkuras struktūras vai šķēršļa, piemēram, žoga, garāžas, mājas, pārkāres, veļas līnijās vai elektrības vadiem. "TipiToo" taka paredzēta tikai mājas lietošanai, tā nedrīkst būt uzstādīta uz betona, asfalta vai citas cietas virsmas. Ieteicamais vecums - 12m+. Produkts paredzēts lietošanai tikai instrukcijā norādītajā veidā.

KOPŠANA:

- Produkta virsma ir pārklāta ar UV laku/krāsu uz ūdens bāzes un to ir ieteicams tīrīt ar sausu vai, ja nepieciešams, viegli mitru lupatu.
- Produkta virsma ir dabīga. Neapstrādāta koksne viegli uzsūc taukus, netīrumus un dažādas krāsainas vielas, dēļ tā traipi var kļūt nenotīrāmi. Lūdzu, ņemiet vērā, ka tīrīšana ar mitru lupatu arī var atstāt pēdas. Ja traipi nav iesūkušies dziļi, izmantojiet smilšpapīru, lai tos notīrītu. Ja izlemjat produktu krāsot vai lakot paši, kopšanas norādījumus lasiet krāsas/lakas ražotāja instrukcijā.

Pirms katras lietošanas reizes pārbaudiet, vai produkta detaļās nav iekļūstējušas vai salauztas un, ja ir nepieciešams, nomainiet tās. Ja jums ir posms ar virvi, pārbaudiet, ka tā koka stiprinājumi ir noliķēti. Pirms produkta izmantošanas pārbaudiet, ka virsma ir sausa, un pretlides uzlimes atrodas tām paredzētajā vietā. Izmantojiet produktu tikai telpās vai īslaicīgi sausos laika apstākļos ārpus telpām. Patērētāja veiktās izmaiņas oriģinālajā aktivitāšu roļļietā (piemēram, kāda piederuma pievienošana) jāveic saskaņā ar ražotāja norādījumiem.

GARANTĪJA: 2 gadu garantija ir piemērojama, ja produkts tiek kopts saskaņā ar norādījumiem. Garantijas nosacījumi pieejami mūsu tīmekļa vietnē: ettetete.com

ATGRIEŠANA: atgriešanu var veikt 30 dienu laikā no piegādes. Lūdzu, saglabājiet kasti 30 dienas pēc produkta piegādes, ja gadījumā ir jārisina kādi jautājumi saistībā ar piegādes kvalitāti vai produkta detaļām. Jautājumu gadījumā par atgriešanas politiku, lūdzu, sazinieties ar mums.

Šī instrukcija jā saglabā turpmākai atsaucei. Produkts un tā iepakojums jāpārstrādā pēc vietējā atkritumu apsaimniekošanas uzņēmuma vadlīnijām.

LT ĮSPĖJIMAS! **ATIDŽIAI PERSKAITYKITE IR ĮŠSAUGOKITE VĖLESNIAM NAUDOJIMUI.**

Naudodami Balanso taką, **NIEKADA** nepalikite savo vaiko be priežiūros. Surinkti gali tik suaugęs asmuo. Balanso takas turi būti naudojamas ant stabilaus paviršiaus nemažiau nei 2 m atstumu nuo bet kokios konstrukcijos ar kliūtis, pavyzdžiui, tvoros, garažo, namo, iškyšulio, skalbinių virvės ar elektros laidų. Gaminys skirtas naudoti tik butyje, jo negalima montuoti ant betono, asfalto ar kitos kieto paviršiaus. Rekomenduojamas amžius – 12 metų ir daugiau. Gaminys skirtas naudoti tik instrukcijoje nurodytu būdu.

PRIEŽIŪRA:

- Gaminio paviršius padengtas vandens pagrindu pagamintais UV dažais / laku, todėl jį rekomenduojama valyti sausa arba, jei reikia, šiek tiek drėgna šluoste.
- Gaminio paviršius yra natūralus. Neapdorota mediena gali greitai sugerti riebalus, purvą ir kitas spalvotas medžiagas, todėl gali būti nebeįmanoma išvalyti dėmių. Atkreipkite dėmesį, kad valant šiek tiek drėgna šluoste taip pat galima palikti pėdsakų. Jei dėmės negilios, galima jas nuvalyti švitrininiu popieriumi. Jei nuspręsite gaminį dažyti ar lakuoti patys, laikykitės dažų gamintojo pateiktų priežiūros instrukcijų.

Prieš kiekvieną naudojimą visada patikrinkite, ar gaminio dalys nėra įtrūkusios ar sulūžusios, ir prireikus jas pakeiskite. Jei takas yra su virvine dalimi, įsitinkite, kad medinės tvirtinimo detalės yra užrakintos. Prieš naudodami gaminį įsitinkite, kad jo paviršius yra sausas ir netruksta neslystančių lipdukų. Gaminį naudokite tik patalpose arba laikinai lauke esant sausam orui. Naudojotojo atlikti aktyvaus žaidimo pakaitimai (pvz., pridėdamas priedas) turi būti atliekami pagal gamintojo nurodymus.

GARANTĪJA: 2 metų garantija taikoma, jei prekė prižiūrima, kaip nurodyta instrukcijoje. Garantijos sąlygos aprašytos mūsų interneto svetainėje: ettetete.com

GRAŽINIMAS: Prekes galima grąžinti per 30 dienų nuo pristatymo. Saugokite pakuotę 30 dienų po pristatymo, jei prireiktų spresti klausimus dėl gaminio pristatymo kokybės ar gaminio detalių. Susisiekite su mumis kilus klausimų dėl grąžinimo politikos.

Naudojimo instrukcija turi būti išsaugota ir ją vadovaujamas ir vėliau. Gaminys ir jo pakuotė turi būti perdirbami pagal vietinės atliekų tvarkymo įmonės nustatytas taisykles.

MT ATTENZJONI! **AQRA SEW U ŻOMMU BĦALA REFERENZA GĦALL-FUTUR.**

QATT ifhalli ifal waħedhom mal-balance trail. Irid jiġi mmuntat minn adult. Waqt l-użu, it-trail għandu jipprova fuq wiċċ stabbli tal-inqas 2m minn kwalunkwe struttura jew ostaklu bħal ċint, garaxx, dar, zżuk tas-siġar imdenla, bħala tal-inxir jew wajers tal-eletriku. Għal użu domestiku biss! Dan m'għandux jiġi installat fuq uċuħ tal-konkrit, tal-asfalt, jew uċuħ iebesha oħra. Età sşuġġerita: minn 12-il xahar 'il fuq. Il-prodott huwa maħsub biex jintuza biss fil-mod speċifika tal-istruzzjonijiet.

MANUTENZJONI:

- Il-wiċċ tal-prodott huwa miksi b'żebgħa/verniċ tal-UV iħbażat fuq l-ilma, u huwa rakkomandat li taddfu b'biċċa xotta jew, jekk meħtieġ, kemmxejn niedja.
- Il-wiċċ tal-prodott huwa naturali. L-injam mhux ittrattat jista' jassorbi xaħam, trab u sustanzi oħra li jerħu l-kulur, u jista' jkun li maż-żmien ma jibqax possibbli li tneħħi t-taħija'. Jekk jogħġbok innota li t-tindif b'biċċa kemmxejn niedja jista' jħalli wkoll xi traċċi. Jekk it-taħija' mhumiex profondi, tista' tuża karta barraxa (sandpaper) biex tħaddafhom. Jekk tiddeċiedi li tittiratta l-prodott b'żebgħa jew verniċ inti stess, jekk jogħġbok segwi l-istruzzjonijiet dwar il-manutenzjoni pprovduti mill-manifattur taż-żebgħa.

Jekk jogħġbok dejjem iċċekkja l-partijiet tal-prodott għal xquq jew qsim qabel kull użu u biddilhom jekk meħtieġ. Jekk għandek trail mingħajr is-sezzjoni tal-ħabel, kun żgur li l-qfili tal-injam ikunu ssikkati sew. Qabel tuża l-prodott, ara li l-wiċċ tiegħu huwa xott, u li l-istikers kontra ż-żliq mhumiex nieqsa. Uża l-prodott biss fuq għewwa jew temporanjament barra meta t-temp ikun xott. Modifiki li jsiru mill-konsumatur lill-gugarell originali (eż. billi wieħed iżid aċċessorju) għandhom isiru skont l-istruzzjonijiet tal-manifattur.

GARANZIJA: Tapplika garanzija ta' sentejn jekk il-prodott jinżamm skont l-istruzzjonijiet. Il-kundizzjonijiet tal-garanzija huwa deskritti fis-sit web tagħna: ettetete.com

KIF TIRRITORNA L-PRODOTT: Aħna naċċettaw ir-ritorn tal-prodott fi żmien 30 jum mill-konsenja. Jekk jogħġbok żomm l-imballaġġ għal 30 jum wara l-konsenja f'każ li jkollok bżonn issolvi xi problemi rigward il-kwalità tal-konsenja jew dettalji tal-prodott. Jekk jogħġbok, ikkuntattjana jekk ikollok xi mistoqsijiet dwar il-politika tar-ritorn tal-prodott.

Żomm il-manwal tal-istruzzjonijiet biex tirreferi għalih fil-futur. Il-prodott u l-imballaġġ tiegħu għandhom jiġu rriċiklati skont il-linji gwida pprovduti mill-kumpanija tal-geżjoni tal-iskart lokali.

NL WAARSCHUWING! **LEES ZORGVULDIG DOOR EN BEWAAR VOOR NASLAG IN DE TOEKOMST.**

Laat uw kind **NOOIT** onbeheerd achter met het evenwicht pad. Montage door volwassenen vereist. Tijdens het gebruik moet het pad op een stabiel oppervlak worden geplaatst op minimaal 2 meter afstand van gebouwen of obstakels zoals een hek, garage, huis, overhangende takken, waslijnen of elektriciteitsdraden. Uitsluitend voor huishoudelijk gebruik. Niet plaatsen op beton, asfalt of een ander hard oppervlak. Aanbevolen leeftijd: ouder dan 12 maanden. Het product is uitsluitend bedoeld voor gebruik op de manier die staat aangegeven in de handleiding.

ONDERHOUD:

- Het oppervlak van het product is gecoat met UV-verf/lak op waterbasis en het wordt aanbevolen om het schoon te maken met een droge of eventueel licht vochtige doek.
- Het product heeft een natuurlijk oppervlak. Onbehandeld hout kan snel vet, vuil en andere kleurrijke stoffen opnemen waardoor vlekken mogelijk niet meer schoongemaakt kunnen worden. Houd er rekening mee dat schoonmaken met een licht vochtige doek ook sporen kan achterlaten. Als de vlekken niet diep zijn, kunt u schuurpapier gebruiken om deze te verwijderen. Als u besluit om het product zelf te verven of lakken, volg dan de onderhoudsinstructies van de fabrikant van de verf.

Controleer voor elk gebruik altijd de onderdelen van het product op scheuren of breuken en vervang deze indien nodig. Als uw een pad met een touwgedeelte hebt, zorg er dan voor dat de houten bevestigingen vergrendeld zijn. Voordat u het product gebruikt, moet u ervoor zorgen dat het oppervlak droog is en dat alle antislipstickers aanwezig zijn. Gebruik het product uitsluitend binnen of tijdelijk buiten als het droog weer is. Wijzigingen die door de consument aan het originele speelgoed zijn aangebracht (bijvoorbeeld het toevoegen van een accessoire) moeten worden aangebracht in overeenstemming met de instructies van de fabrikant.

GARANTIE: 2 jaar garantie is van toepassing indien het product volgens de instructies wordt onderhouden. Beschrijving van de garantievoorwaarden op onze website: ettetete.com

RETOUREN: Wij accepteren retouren binnen 30 dagen na levering. Bewaar de verpakking gedurende 30 dagen na levering voor het geval u problemen met de kwaliteit van de levering of details van het product moet oplossen. Neem contact met ons op voor vragen over het retourbeleid.

Bewaar deze instructiehandleiding voor verdere raadpleging. Het product en de verpakking moeten worden gerecycled volgens de richtlijnen van het plaatselijke afvalverwerkingsbedrijf.

PL UWAGA! **PRZECZYTAJ UWAGNIE I ZACHOWAJ** **DO WYKORZYSTANIA W PRZYSZŁOŚCI.**

NIGDY nie zostawiaj swojego dziecka bez opieki ze ścieżką równoważną. Montaż musi zostać wykonany przez osobę dorosłą. Podczas użytkowania, ścieżka musi być umieszczona na stabilnej powierzchni, co najmniej 2m od jakiegokolwiek konstrukcji lub przeszkody, takiej jak płot, garaż, dom, zwisające gałęzie, sznury do prania lub przewody elektryczne. Tylko do użytku domowego. Nie wolno jej instalować na betonie, asfalcie czy innych twardych powierzchniach. Sugerowany wiek: 12+ miesięcy. Produkt przeznaczony jest do stosowania wyłącznie w sposób opisany w instrukcji

KONSERWACJA: Z

- Powierzchnia produktu jest pokryta farbą/lakierem UV na bazie wody, i zaleca się czyszczenie jej suchą lub, w razie potrzeby, lekko wilgotną szmatką.
- Powierzchnia produktu jest wykonana z naturalnego materiału. Niezabezpieczone drewno może szybko wchłaniać tłuszcz, brud i inne substancje barwne, które mogą być niemożliwe do usunięcia. Należy zauważyć, że czyszczenie lekko wilgotną

szmatką również może skutkować pozostawienie śladów. Jeśli plamy nie są głębokie, można użyć papieru ściernego do ich usunięcia. Jeśli zdecydujesz się na samodzielne pokrycie produktu farbą lub lakierem, postępuj zgodnie z instrukcjami konserwacji podanymi przez producenta farby.

Sprawdź części produktu pod kątem pęknięć lub złamań przed każdym użyciem i wymieniaj je w razie potrzeby. Jeśli posiadasz ścieżkę z sekcją linową, upewnij się, że drewniane mocowania są zablokowane. Przed użyciem produktu upewnij się, że jego powierzchnia jest sucha oraz że nie brakuje naklejek antypoślizgowych. Używaj produktu wyłącznie w pomieszczeniach zamkniętych lub przez krótki okres na zewnątrz przy suchej pogodzie. Zmiany wprowadzone przez konsumenta do oryginalnej zabawki (np. dodanie akcesorium) muszą być wykonane zgodnie z instrukcjami producenta.

GWARANCJA: Obowiązuje 2-letnia gwarancja, jeśli produkt jest konserwowany zgodnie z instrukcją. Warunki gwarancji są opisane na naszej stronie internetowej: ettetete.com

ZWROTY: Zwrotów można dokonać w terminie 30 dni od dostawy. Zachowaj opakowanie przez 30 dni od daty dostawy w razie konieczności rozwiązania jakichkolwiek problemów dotyczących jakości dostawy lub szczegółów produktu. Prosimy o kontakt z nami w przypadku jakichkolwiek pytań dotyczących zasad zwrotu.

Niniejszą instrukcję użytkowania należy zachować do wykorzystania w przyszłości. Produkt i jego opakowanie należy poddać recyklingowi zgodnie z wytycznymi miejscowej firmy zajmującej się gospodarką odpadami.

PT CUIDADO!

LEIA ATENTAMENTE E GARDE PARA REFERÊNCIA FUTURA.

NUNCA deixe a sua criança sem vigilância junto à pista de equilíbrio. É necessária a montagem por adultos. Enquanto estiver em uso, a pista deve ser colocada numa superfície estável a pelo menos 2m de qualquer estrutura ou obstrução, como uma cerca, garagem, casa, galhos de árvores, fios de varal ou fios elétricos. Somente para uso doméstico. Não pode ser instalada em cimento, asfalto ou outra superfície rígida. Idade sugerida: +12 meses. Este produto deve ser usado apenas da forma especificada nas instruções.

MANUTENÇÃO:

- A superfície do produto é revestida com tinta/verniz UV à base de água e recomenda-se a sua limpeza com um pano seco ou, se necessário, ligeiramente húmido.
- A superfície do produto é natural. A madeira não tratada pode rapidamente absorver gordura, sujidade e outras substâncias coloridas, e pode ser impossível limpar as manchas. Tenha em atenção que a limpeza com um pano ligeiramente húmido também pode deixar vestígios. Se as manchas não forem profundas, pode utilizar uma lixa para as limpar. Se decidir tratar o produto com tinta ou verniz por si próprio, siga as instruções de manutenção fornecidas pelo fabricante da tinta.

Antes de utilizar, verifique sempre se as peças do produto têm quebras ou fissuras e substitua, se necessário. Se tiver uma pista com seção de corda, certifique-se de que os fechos de madeira estão travados. Antes de utilizar o produto, certifique-se de que a superfície do mesmo está seca e de que não faltam os autocolantes antiderrapantes. Utilize o produto apenas em espaços interiores ou, temporariamente, em tempo seco ao ar livre. As alterações introduzidas pelo consumidor no brinquedo original (por exemplo, acrescentar um acessório) devem ser efetuadas em conformidade com as instruções do fabricante.

TERMO DE GARANTIA: Este produto possui a garantia de 2 anos se foram observadas as instruções. Os termos de garantia estão disponíveis no nosso site: ettetete.com

DEVOLUÇÕES: Aceitamos as devoluções dentro do prazo de 30 dias a partir do dia de entrega. Guarde a embalagem por 30 dias após a entrega, caso você precise resolver quaisquer problemas relacionados à qualidade da entrega ou detalhes do produto. Entre em contato conosco em caso de qualquer dúvida sobre as políticas de devolução.

Este manual de instruções deve ser guardado para consulta posterior. O produto e a sua embalagem devem ser reciclados conforme as recomendações fornecidas pela empresa local de gestão de resíduos.

RO ATENȚIE!

CITIȚI CU ATENȚIE ȘI PĂSTRAȚI

INSTRUCȚIUNILE PENTRU A LE CONSULTA ULTERIOR.

Nu vă lăsați **NICIODATĂ** copilul nesupravegheat în timp ce acesta folosește pista de exersare a echilibrului. Jucăria trebuie să fie asamblată de un adult. Pe durata folosirii, pista trebuie așezată pe o suprafață stabilă la cel puțin 2 m de orice structură sau obstacol, precum un gard, un garaj, o casă, crengi care atâră, sârme de întins ruțe sau cabluri electrice. Numai pentru uz casnic. A nu se instala pe suprafețe din beton, asfalt sau alte suprafețe dure de acest fel. Vârsta recomandată: Începând de la 12 luni. Produsul este destinat utilizării numai în modul specificat în instrucțiuni.

ÎNȚEȚINERE:

- Suprafața produsului este acoperită cu vopsea / lac UV pe bază de apă și se recomandă curățarea acesteia cu o cârpă uscată sau, dacă este nevoie, ușor umeză.
- Suprafața produsului este naturală. Lemnul netratat poate absorbi repede grăsimea, mizeria și alte substanțe colorate și curățarea petelor ar putea să nu poată fi posibilă. Rețineți că și curățarea cu o cârpă puțin umeză poate lăsa urme. Dacă petele nu sunt adânci, puteți folosi smirghel pentru a le curăța. Dacă vă hotărâți să tratați produsul cu vopsea sau lac, urmați instrucțiunile de întreținere oferite de producătorul de vopsea.

Înainte de fiecare utilizare, asigurați-vă întotdeauna că piesele produsului nu prezintă crăpături sau rupturi și înlocuiți-le dacă e cazul. Dacă aveți o pistă care prezintă secțiune cu sfârșit, asigurați-vă că elementele de fixare din lemn sunt blocate. Înaintea utilizării produsului, asigurați-vă că suprafața acestuia este uscată și că nu lipsesc autocolantele antiderrapante. Utilizați produsul numai în interior sau temporar pe vreme uscată în aer liber. Modificările făcute de către consumator jucăriei originale (de exemplu, adăugarea unui accesoriu) trebuie făcute în conformitate cu instrucțiunile producătorului.

GARANȚIE: Garanția de 2 ani se aplică dacă produsul este întreținut conform instrucțiunilor. Condițiile de garanție sunt descrise pe site-ul nostru: ettetete.com

RETURURI: Acceptăm returnările în termen de 30 de zile de la livrare. Vă rugăm să păstrați ambalajul timp de 30 de zile după livrare, în cazul în care trebuie să rezolvați vreo problemă legată de calitatea livrării sau de detaliile produsului. Contactați-ne dacă aveți orice întrebare legată de politica de returnare.

Acest manual de instrucțiuni trebuie păstrat pentru consultare ulterioară. Produsul și ambalajul acestuia se reciclează conform instrucțiunilor furnizate de compania locală de gestionare a deșeurilor.

SK UPOZORNENIE!

POZORNE PREČÍTAJTE A USCHOVAJTE PRE BUDÚCU POTREBU.

NIKDY nenechávajte dieťa s balančnou dráhou bez dozoru. Vyžaduje sa montáž dospelou osobou. Počas používania musí byť dráha umiestnená na stabilnom povrchu v vzdialenosti najmenej 2 m od akejkoľvek konštrukcie alebo prekážky, ako plot, garáž, budova, previsnuté konáre, šnúry na bielizeň alebo elektrické káble. Len na domáce použitie. Neinštalujte na betón, asfalt alebo iné tvrdé povrchy. Odporúčaná vek: 12+ mesiacov. Tento produkt je určený na použitie výhradne spôsobom, ktorý je uvedený v tomto návode.

ÚDRŽBA:

- Povrch výrobku je potiahnutý UV farbou/lakom na vodnej báze a odporúča sa ho čistiť suchou alebo, ak je to potrebné, mierne vlhkou handričkou.
- Povrch výrobku je prírodný. Neošetrené drevo môže rýchlo absorbovať masnotu, špinu a iné farebné látky a môže sa stať, že škvrny už nebudú možné vyčistiť. Upozorňujeme, že aj čistenie mierne vlhkou handričkou môže zanechať stopy. Ak škvrny nie sú hlboké, môžete ich vyčistiť pomocou brúsneho papiera. Ak sa rozhodnete výrobok sami ošetriť farbou alebo lakom, postupujte podľa pokynov na údržbu poskytnutých výrobcom farby.

Pred každým použitím vždy skontrolujte, či komponenty výrobku nie sú prasknuté alebo zlomené. Ak je to potrebné, vymeňte ich. Ak máte dráhu s lanovou časťou, uistite sa, že sú drevené upevnenia zaistené. Pred použitím výrobku sa uistite, že je jeho povrch suchý a nechýbajú na ňom protišmykové nálepky. Výrobok používajte len v interiéri alebo príležitostne, v suchom počasí, v exteriéri. Akékoľvek zmeny na pôvodnej hračke zo strany spotrebiteľa (napr. prídanie príslušenstva) musia byť vykonané v súlade s pokynmi výrobcu.

ZÁRUKA tento produkt má dvojiročnú záručnú dobu, ak bol udržiavaný v súlade s návodom na použitie. Záručné podmienky sú popísané na našej webovej stránke: ettetete.com

VRÁTENIE TOVARU: Prijímame vrátenie tovaru do 30 dní od doručenia. Obal si ponechajte 30 dní po doručení pre prípad, že budete potrebovať vyriešiť akékoľvek problémy týkajúce sa kvality dodávky alebo detailov výrobku. Mohli by ste nás kontaktovať, ak máte ďalšie otázky, týkajúce sa reklamačného poriadku.

Uchovajte tento návod pre prípadné budúce použitie. Výrobok a jeho obal musia byť recyklované podľa požiadaviek, stanovených miestnymi právnymi predpismi o odpadoch.

SI POZOR!

POZORNO PREBERITE IN SHRANITE ZA POZNEJŠO UPORABO.

NIKOLI ne puščajte otroka brez nadzora na stezi za ravnotežje! Montažo mora izvesti odrasla oseba. Med uporabo mora biti steza postavljena na stabilni površini vsaj 2 m od kakršne koli strukture ali ovire, kot so ograja, garaža, hiša, previsne veje, vrvi za pranje perila ali električne žice. Samo za domačo uporabo! Steze ne smete namestiti na beton, asfalt ali druge trde površine. Priporočena starost: 12mesecev+ Izdelek je namenjen za uporabo samo na način, ki je naveden v navodilih.

VZDRŽEVANJE:

- a) Površina izdelka je premazana z UV-barvo/lakom na vodni osnovi in jo je priporočljivo očistiti s suho ali po potrebi rahlo vlažno krpo.
- b) Površina izdelka je naravnega izvora. Neobdelan les lahko hitro vpije maščobo, umazanijo in druge barvne snovi, zato madežev morda ne bo več mogoče očistiti. Prav tako upoštevajte, da lahko pri čiščenju z rahlo vlažno krpo ostanejo sledi. V kolikor madeži niso globoki, jih lahko očistite z brusnim papirjem. Če se odločite sami obdelati izdelek z barvo ali lakom, upoštevajte navodila za vzdrževanje, ki jih zagotovi proizvajalec barve.

Pred vsako uporabo vedno preverite, ali so deli izdelka razpokani ali zlomljeni, in jih po potrebi zamenjajte. V kolikor uporabljate stezo z vrvo, poskrbite, da so lesene zaponke zaklenjene. Pred uporabo izdelka se prepričajte, da je njegova površina suha in da na njej ni nalepek proti drsenju. Izdelek uporabljajte samo v zaprtih prostorih ali začasno v suhem vremenu na prostem. Spremembe originalne igrache, ki jih opravi potrošnik (npr. dodajanje dodatne opreme), morajo biti izvedene v skladu s proizvajalčevimi navodili.

GARANCIJA: Za izdelek velja 2-letna garancija, če ga vzdržujete v skladu z navodili. Garancijski pogoji so navedeni na naši spletni strani: ettetete.com

VRAČILA: Vračila sprejemamo v roku 30-dni od dostave. Embalažo hranite do 30 dni po dostavi, če boste slučajno želeli reševati kakršne koli težave v zvezi s kakovostjo dostave ali podrobnosti o izdelku. Za vsa vprašanja v zvezi s pravilnikom o vračilih nas prosim kontaktirajte.

Ta navodila za uporabo shranite za nadaljnjo uporabo. Izdelek in njegovo embalažo je potrebno reciklirati v skladu s smernicami lokalnega podjetja za ravnanje z odpadki.

SE VARNING! **LÄS NOGA OCH BEVARA FÖR FRAMTIDA REFERENS.**

Lämna **ALDRIG** ditt barn utan uppsikt på balansbanan. Montering av vuxen krävs. När banan används måste den placeras på ett stabilt underlag minst 2 m från alla strukturer eller hinder, t.ex. staket, garage, hus, överhängande grenar, tvättlinor eller elledningar. Endast för privat bruk. Den får inte installeras på betong, asfalt eller andra hårda ytor. Rekommenderad ålder: 12 månader och äldre. Produkten är avsedd att användas endast på det sätt som anges i bruksanvisningen.

UNDERHÅLL

- a) Produktens yta är belagd med vattenbaserad UV-färg/lack och det rekommenderas att rengöra den med en torr eller, vid behov, lätt fuktad trasa.
- b) Produkten har en naturlig yta. Obehandlat trä kan snabbt absorbera fett, smuts och andra färgämnen, och det kan hända att det inte längre går att få bort fläckar. Observera att det även kan finnas spår kvar efter rengöring med en lätt fuktad trasa. Om fläckarna inte är djupa kan du använda sandpapper för att rengöra dem. Om du själv väljer att behandla produkten med färg eller lack ska du följa färgtillverkarens anvisningar för underhåll.

Kontrollera alltid produktens delar avseende sprickor eller brott före varje användning och byt ut dem vid behov. Om du har en bana med rep ska du se till att träfästena är låsta. Se till att produktens yta är torr innan du använder den och att inga halkskydd saknas. Använd endast produkten inomhus eller tillfälligt i torrt väder utomhus. Ändringar som konsumenten gör på den ursprungliga leksaken (t.ex. lägger till ett tillbehör) måste göras i enlighet med tillverkarens anvisningar.

GARANTI: 2 års garanti gäller om produkten underhålls enligt anvisningarna. Garantivillkoren finns på vår webbplats: ettetete.com

RETURER: Vi accepterar returer inom 30 dagar efter leveransen. Spara förpackningen i 30 dagar efter leveransen om du behöver lösa eventuella problem med leveranskvaliteten eller detaljer om produkten. Kontakta oss om du har några frågor om vår returpolicy.

Denna bruksanvisning skall förvaras för att kunna användas som referens. Produkten och dess förpackning ska återvinnas i enlighet med de riktlinjer som ges av det lokala avfallshanteringsföretaget.



FR
**DONNEZ
OU
RECYCLEZ**



ASSOCIATION



MAGASIN



LIVRAISON



DÉCHÈTERIE

Adresses sur quefairedemesdechets.fr